

**Nombre del Producto:** Anticuerpo monoclonal de conejo de cadena ligera kappa  
**Nº de Catálogo:** AMRe86225

Solo para uso en investigación.

## Resumen

<b>Descripción</b>	Anticuerpo monoclonal de conejo recombinante
<b>Huésped</b>	Conejo
<b>Aplicación</b>	WB,IHC,IP
<b>Reactividad</b>	Humano
<b>Conjugación</b>	No conjugado
<b>Modificación</b>	Sin modificar
<b>Isotipo</b>	IgG
<b>Clonalidad</b>	Monoclonal
<b>Formato</b>	Líquido
<b>Concentración</b>	0,15 mg/ml. La concentración de este producto puede variar según el lote.
<b>Almacenamiento</b>	Hacer alícuotas y almacenar a -20°C (válido por 12 meses). Evitar ciclos de congelación/descongelación.
<b>Envío</b>	Bolsas de hielo
<b>Tampon</b>	Se suministra en 50 mM de Tris-glicina (pH 7,4), 0,15 M de NaCl, 40 % de glicerol, 0,01 % de azida sódica y 0,05 % de proteína protectora. Estable durante 12 meses a partir de la fecha de recepción.
<b>Purificación</b>	Purificación por afinidad

## Aplicación

<b>Relación de Dilución</b>	WB 1:2000-1:20000,IHC 1:1000-1:5000,IP 1:10-1:100
<b>Peso Molecular</b>	Calculated MW:25 kDa; Observed MW:25 kDa

## Información del Antígeno

<b>Nombre del Gen</b>	Kappa Light chain
<b>Nombres Alternativos</b>	HCAK1; Ig kappa chain C region; IGKC; IMMUNOGLOBULIN InV; Km
<b>ID del Gen</b>	3514
<b>ID SwissProt</b>	P01834
<b>Inmunógeno</b>	Proteína nativa de longitud completa

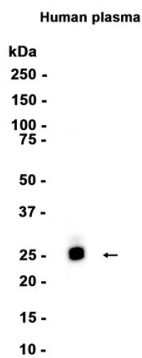
## Antecedentes

Región constante de las cadenas ligeras de inmunoglobulina. Las inmunoglobulinas, también conocidas como anticuerpos, son glicoproteínas unidas a la membrana o secretadas, producidas por los linfocitos B. En la fase de reconocimiento de la inmunidad humoral, las inmunoglobulinas unidas a la membrana actúan como receptores que, al unirse a un antígeno específico, desencadenan la expansión clonal y la diferenciación de los linfocitos B en células plasmáticas secretoras de inmunoglobulinas.

## Área de Investigación

-

## Datos de Imagen



Análisis de transferencia Western de extractos de tejido plasmático humano utilizando anticuerpo monoclonal de conejo de cadena ligera kappa a 1:1000.