

**Nombre del Producto:** Anticuerpo monoclonal de conejo contra la proteína C reactiva  
**Nº de Catálogo:** AMRe86224

Solo para uso en investigación.

## Resumen

<b>Descripción</b>	Anticuerpo monoclonal de conejo recombinante
<b>Huésped</b>	Conejo
<b>Aplicación</b>	WB,IHC
<b>Reactividad</b>	Humano
<b>Conjugación</b>	No conjugado
<b>Modificación</b>	Sin modificar
<b>Isotipo</b>	IgG
<b>Clonalidad</b>	Monoclonal
<b>Formato</b>	Líquido
<b>Concentración</b>	1,7 mg/ml. La concentración de este producto puede variar según el lote.
<b>Almacenamiento</b>	Hacer alícuotas y almacenar a -20°C (válido por 12 meses). Evitar ciclos de congelación/descongelación.
<b>Envío</b>	Bolsas de hielo
<b>Tampon</b>	Se suministra en 50 mM de Tris-glicina (pH 7,4), 0,15 M de NaCl, 40 % de glicerol, 0,01 % de azida sódica y 0,05 % de proteína protectora. Estable durante 12 meses a partir de la fecha de recepción.
<b>Purificación</b>	Purificación por afinidad

## Aplicación

<b>Relación de Dilución</b>	WB 1:500-1:2000,IHC 1:200-1:2000
<b>Peso Molecular</b>	Calculated MW:25 kDa; Observed MW:25 kDa

## Información del Antígeno

<b>Nombre del Gen</b>	C Reactive Protein
<b>Nombres Alternativos</b>	PTX1; CRP
<b>ID del Gen</b>	1401
<b>ID SwissProt</b>	P02741
<b>Inmunógeno</b>	Proteína recombinante de la proteína C reactiva humana

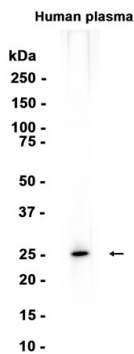
## Antecedentes

La proteína codificada por este gen pertenece a la familia de las pentaxinas. Participa en diversas funciones de defensa del huésped gracias a su capacidad para reconocer patógenos extraños y células dañadas del huésped e iniciar su eliminación mediante la interacción con los sistemas efectores humorales y celulares en la sangre. En consecuencia, el nivel de esta proteína en plasma aumenta considerablemente durante la respuesta de fase aguda a lesiones tisulares, infecciones u otros estímulos inflamatorios. [Proporcionado por RefSeq, septiembre de 2009]

## Área de Investigación

-

## Datos de Imagen



Análisis de transferencia Western de extractos de tejido plasmático humano utilizando el anticuerpo monoclonal de conejo de proteína C reactiva a 1:1000.