

Nombre del Producto: Anticuerpo monoclonal de conejo KLF4**Nº de Catálogo: AMRe86216**

Solo para uso en investigación.

Resumen

Descripción	Anticuerpo monoclonal de conejo recombinante
Huésped	Conejo
Aplicación	WB,IHC,ICC/IF,FC,IP
Reactividad	Humano
Conjugación	No conjugado
Modificación	Sin modificar
Isotipo	IgG
Clonalidad	Monoclonal
Formato	Líquido
Concentración	2,2 mg/ml. La concentración de este producto puede variar según el lote.
Almacenamiento	Hacer alícuotas y almacenar a -20°C (válido por 12 meses). Evitar ciclos de congelación/descongelación.
Envío	Bolsas de hielo
Tampon	Se suministra en 50 mM de Tris-glicina (pH 7,4), 0,15 M de NaCl, 40 % de glicerol, 0,01 % de azida sódica y 0,05 % de proteína protectora. Estable durante 12 meses a partir de la fecha de recepción.
Purificación	Purificación por afinidad

Aplicación

Relación de Dilución	WB 1:500-1:2000,IHC 1:200-1:2000,ICC/IF 1:100-1:200,FC 1:20-1:50,IP 1:20-1:50
Peso Molecular	Calculated MW:54 kDa; Observed MW:54 kDa

Información del Antígeno

Nombre del Gen	KLF4
Nombres Alternativos	EZF; GKLF
ID del Gen	9314
ID SwissProt	O43474
Inmunógeno	Proteína recombinante de KLF4 humana

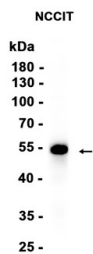
Antecedentes

Este gen codifica una proteína perteneciente a la familia Kruppel de factores de transcripción. La proteína de dedo de zinc codificada es necesaria para el desarrollo normal de la función barrera de la piel. Se cree que esta proteína controla la transición de G1 a S del ciclo celular tras un daño en el ADN, mediando el gen supresor de tumores p53. Los ratones que carecen de este gen presentan una apariencia normal, pero pierden peso rápidamente y mueren poco después del nacimiento debido a la evaporación de líquidos resultante de la alteración de la función barrera epidérmica. El empalme alternativo da lugar a múltiples variantes de transcripción que codifican diferentes isoformas. [Proporcionado por RefSeq, septiembre de 2015]

Área de Investigación

-

Datos de Imagen



Análisis de transferencia Western de extractos de células NCCIT utilizando el anticuerpo monoclonal de conejo KLF4 a 1:1000.