

Nombre del Producto: Anticuerpo monoclonal de conejo HLA DMB**Nº de Catálogo: AMRe86207**

Solo para uso en investigación.

Resumen

Descripción	Anticuerpo monoclonal de conejo recombinante
Huésped	Conejo
Aplicación	WB,IHC,ICC/IF
Reactividad	Humano
Conjugación	No conjugado
Modificación	Sin modificar
Isotipo	IgG
Clonalidad	Monoclonal
Formato	Líquido
Concentración	0,5 mg/ml. La concentración de este producto puede variar según el lote.
Almacenamiento	Hacer alícuotas y almacenar a -20°C (válido por 12 meses). Evitar ciclos de congelación/descongelación.
Envío	Bolsas de hielo
Tampon	Se suministra en 50 mM de Tris-glicina (pH 7,4), 0,15 M de NaCl, 40 % de glicerol, 0,01 % de azida sódica y 0,05 % de proteína protectora. Estable durante 12 meses a partir de la fecha de recepción.
Purificación	Purificación por afinidad

Aplicación

Relación de Dilución	WB 1:1000-1:5000,IHC 1:100-1:200,ICC/IF 1:100-1:500
Peso Molecular	Calculated MW:29 kDa; Observed MW:29 kDa

Información del Antígeno

Nombre del Gen	HLA DMB
Nombres Alternativos	RING7; D6S221E
ID del Gen	3109
ID SwissProt	P28068
Inmunógeno	Un péptido sintético del HLA DMB humano

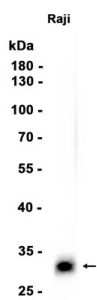
Antecedentes

HLA-DMB pertenece a los parálogos de la cadena beta del HLA de clase II. Esta molécula de clase II es un heterodímero compuesto por una cadena alfa (DMA) y una cadena beta (DMB), ambas ancladas en la membrana. Se encuentra en vesículas intracelulares. DM desempeña un papel fundamental en la carga peptídica de las moléculas del MHC de clase II, al facilitar la liberación de la molécula CLIP (péptido de cadena invariante asociado a clase II) del sitio de unión del péptido. Las moléculas de clase II se expresan en células presentadoras de antígenos (CPA: linfocitos B, células dendríticas, macrófagos). La cadena beta tiene aproximadamente 26-28 kDa y su gen contiene 6 exones. El exón 1 codifica el péptido líder, los exones 2 y 3 codifican los dos dominios extracelulares, el exón 4 codifica el dominio transmembrana y el exón 5 codifica la cola citoplasmática. [Proporcionado por RefSeq, julio de 2008]

Área de Investigación

-

Datos de Imagen



Análisis de transferencia Western de extractos de células Raji utilizando el anticuerpo monoclonal de conejo HLA DMB a 1:1000.