

**Nombre del Producto: Anticuerpo monoclonal de conejo beta 2 microglobulina****Nº de Catálogo: AMRe86201**

Solo para uso en investigación.

**Resumen**

<b>Descripción</b>	Anticuerpo monoclonal de conejo recombinante
<b>Huésped</b>	Conejo
<b>Aplicación</b>	WB,ICC/IF,FC,IP
<b>Reactividad</b>	Humano, Ratón, Rata
<b>Conjugación</b>	No conjugado
<b>Modificación</b>	Sin modificar
<b>Isotipo</b>	IgG
<b>Clonalidad</b>	Monoclonal
<b>Formato</b>	Líquido
<b>Concentración</b>	-
<b>Almacenamiento</b>	Hacer alícuotas y almacenar a -20°C (válido por 12 meses). Evitar ciclos de congelación/descongelación.
<b>Envío</b>	Bolsas de hielo
<b>Tampon</b>	Se suministra en 50 mM de Tris-glicina (pH 7,4), 0,15 M de NaCl, 40 % de glicerol, 0,01 % de azida sódica y 0,05 % de proteína protectora. Estable durante 12 meses a partir de la fecha de recepción.
<b>Purificación</b>	Purificación por afinidad

**Aplicación**

<b>Relación de Dilución</b>	WB 1:1000-1:5000,ICC/IF 1:100-1:200,FC 1:20-1:50,IP 1:20-1:50
<b>Peso Molecular</b>	Calculated MW:14 kDa; Observed MW:14 kDa

**Información del Antígeno**

<b>Nombre del Gen</b>	beta 2 Microglobulin
<b>Nombres Alternativos</b>	IMD43
<b>ID del Gen</b>	567
<b>ID SwissProt</b>	P61769
<b>Inmunógeno</b>	Un péptido sintético de beta 2 microglobulina humana

**Antecedentes**

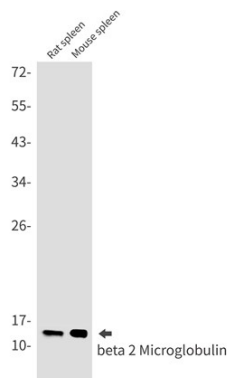
---

Este gen codifica una proteína sérica que se encuentra asociada a la cadena pesada de clase I del complejo mayor de histocompatibilidad (CMH) en la superficie de casi todas las células nucleadas. La proteína presenta una estructura predominantemente en láminas  $\beta$  plegadas que puede formar fibrillas amiloides en algunas patologías. La proteína antimicrobiana codificada muestra actividad antibacteriana en el líquido amniótico. Se ha demostrado que una mutación en este gen provoca hipoproteinemia hipercatabólica. [Proporcionado por RefSeq, agosto de 2014]

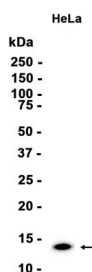
## Área de Investigación

-

## Datos de Imagen



Análisis de transferencia Western de beta 2 microglobulina en bazo de rata y lisados de bazo de ratón utilizando el anticuerpo beta 2 microglobulina (diluido 1:1000).



Análisis de transferencia Western de extractos de células HeLa utilizando AMRe86201 a 1:10000.