

Nombre del Producto: Anticuerpo monoclonal de conejo CLP1**Nº de Catálogo: AMRe86180**

Solo para uso en investigación.

Resumen

Descripción	Anticuerpo monoclonal de conejo recombinante
Huésped	Conejo
Aplicación	WB
Reactividad	Humano
Conjugación	No conjugado
Modificación	Sin modificar
Isotipo	IgG
Clonalidad	Monoclonal
Formato	Líquido
Concentración	-
Almacenamiento	Hacer alícuotas y almacenar a -20°C (válido por 12 meses). Evitar ciclos de congelación/descongelación.
Envío	Bolsas de hielo
Tampon	Anticuerpo purificado en PBS con 0,05% de azida sódica, 0,5% de proteína protectora y 50% de glicerol.
Purificación	Purificación por afinidad

Aplicación

Relación de Dilución	WB 1:500-1:1000
Peso Molecular	48 kD

Información del Antígeno

Nombre del Gen	CLP1
Nombres Alternativos	HEAB; Polyribonucleotide 5'-hydroxyl-kinase Clp1; Polyadenylation factor Clp1; Polynucleotide kinase Clp1; Pre-mRNA cleavage complex II protein Clp1;CLP1
ID del Gen	10978.0
ID SwissProt	Q92989
Inmunógeno	Péptido sintético conjugado con KLH que comprende una secuencia dentro del CLP1 humano. La secuencia exacta es propiedad de la empresa.

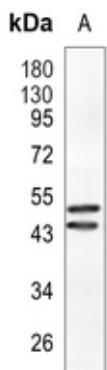
Antecedentes

Anticuerpo monoclonal de conejo recombinante contra CLP1

Área de Investigación

-

Datos de Imagen



Análisis de Western blot de la expresión de CLP1 en lisados de células completas HEK293T (A). (Tamaño de banda previsto: 47; 40 kD; Tamaño de banda observado: 48 kD)