

**Nombre del Producto:** Anticuerpo monoclonal de conejo contra la glicoproteína P  
**Nº de Catálogo:** AMRe85890

Solo para uso en investigación.

## Resumen

<b>Descripción</b>	Anticuerpo monoclonal de conejo recombinante
<b>Huésped</b>	Conejo
<b>Aplicación</b>	WB
<b>Reactividad</b>	Humano
<b>Conjugación</b>	No conjugado
<b>Modificación</b>	Sin modificar
<b>Isotipo</b>	IgG
<b>Clonalidad</b>	Monoclonal
<b>Formato</b>	Líquido
<b>Concentración</b>	-
<b>Almacenamiento</b>	Hacer alícuotas y almacenar a -20°C (válido por 12 meses). Evitar ciclos de congelación/descongelación.
<b>Envío</b>	Bolsas de hielo
<b>Tampon</b>	Anticuerpo purificado en TBS con 0,05% de azida sódica, 0,05% de proteína protectora y 50% de glicerol.
<b>Purificación</b>	Purificación por afinidad

## Aplicación

<b>Relación de Dilución</b>	WB 1:500-1:1000
<b>Peso Molecular</b>	Calculated MW: 141 kDa; Observed MW: 130-180 kDa

## Información del Antígeno

<b>Nombre del Gen</b>	P Glycoprotein
<b>Nombres Alternativos</b>	p-pg; ABCB1; MDR1; PGY1; Multidrug resistance protein 1; ATP-binding cassette sub-family B member 1; P-glycoprotein 1; CD antigen CD243
<b>ID del Gen</b>	5243.0
<b>ID SwissProt</b>	P08183
<b>Inmunógeno</b>	Proteína recombinante de la glicoproteína P humana

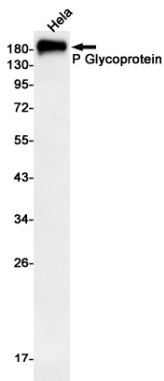
## Antecedentes

Inflamación crónica y recurrente del tracto gastrointestinal con una etiología compleja. Se subdivide en fenotipos de enfermedad de Crohn y colitis ulcerosa. La enfermedad de Crohn puede afectar cualquier parte del tracto gastrointestinal, desde la boca hasta el ano, pero con mayor frecuencia afecta el íleon terminal y el colon.

## Área de Investigación

-

## Datos de Imagen



Análisis de transferencia Western de glicoproteína P en lisados de Hela usando el anticuerpo de glicoproteína P.