

Nombre del Producto: Anticuerpo monoclonal de conejo NXF1**Nº de Catálogo: AMRe85882**

Solo para uso en investigación.

Resumen

Descripción	Anticuerpo monoclonal de conejo recombinante
Huésped	Conejo
Aplicación	WB,IHC,ICC,IP
Reactividad	Humano
Conjugación	No conjugado
Modificación	Sin modificar
Isotipo	IgG
Clonalidad	Monoclonal
Formato	Líquido
Concentración	0,63 mg/ml. La concentración de este producto puede variar según el lote.
Almacenamiento	Hacer alícuotas y almacenar a -20°C (válido por 12 meses). Evitar ciclos de congelación/descongelación.
Envío	Bolsas de hielo
Tampon	Anticuerpo purificado en TBS con 0,05% de azida sódica, 0,05% de proteína protectora y 50% de glicerol.
Purificación	Purificación por afinidad

Aplicación

Relación de Dilución	WB 1:500-1:1000,IHC 1:50-1:100,ICC 1:50-1:200,IP 1:10-1:20
Peso Molecular	Calculated MW: 70 kDa; Observed MW: 70 kDa

Información del Antígeno

Nombre del Gen	NXF1
Nombres Alternativos	DmNXF1; MEX67; Mex67p; Mvb1; NXF1; Sbr; TAP
ID del Gen	10482.0
ID SwissProt	Q9UBU9
Inmunógeno	Un péptido sintético de NXF1 humano

Antecedentes

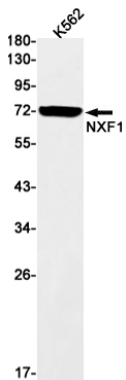
Participa en la exportación nuclear de especies de ARNm portadoras de elementos de transporte constitutivos (CTE)

retrovirales y en la exportación de ARNm del núcleo al citoplasma. El heterodímero NXF1-NXT1 participa en la exportación de ARNm de HSP70 junto con THOC4 y THOC5.

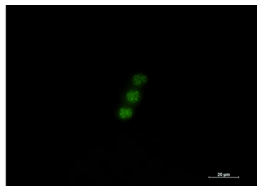
Área de Investigación

-

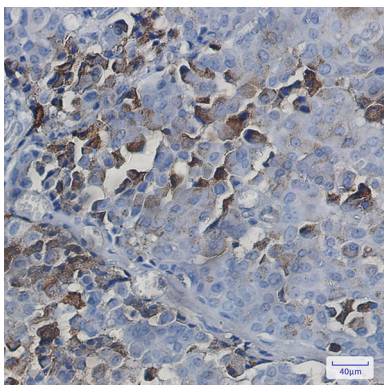
Datos de Imagen



Análisis de transferencia Western de NXF1 en lisados K562 usando el anticuerpo NXF1.



Análisis inmunocitoquímico de NXF1 (verde) en Jurkat usando el anticuerpo NXF1 y DAPI (azul).



Análisis inmunohistoquímico de tejido de cáncer de mama humano incluido en parafina mediante el anticuerpo NXF1. Se utilizó citrato de sodio a alta presión y temperatura, pH 6,0, para la recuperación de antígenos.