

**Nombre del Producto: Anticuerpo monoclonal de conejo Nrf1****Nº de Catálogo: AMRe85869**

Solo para uso en investigación.

**Resumen**

<b>Descripción</b>	Anticuerpo monoclonal de conejo recombinante
<b>Huésped</b>	Conejo
<b>Aplicación</b>	WB,IHC,ICC,IP
<b>Reactividad</b>	Humano, Ratón, Rata
<b>Conjugación</b>	No conjugado
<b>Modificación</b>	Sin modificar
<b>Isotipo</b>	IgG
<b>Clonalidad</b>	Monoclonal
<b>Formato</b>	Líquido
<b>Concentración</b>	0,63 mg/ml. La concentración de este producto puede variar según el lote.
<b>Almacenamiento</b>	Hacer alícuotas y almacenar a -20°C (válido por 12 meses). Evitar ciclos de congelación/descongelación.
<b>Envío</b>	Bolsas de hielo
<b>Tampon</b>	Anticuerpo purificado en TBS con 0,05% de azida sódica, 0,05% de proteína protectora y 50% de glicerol.
<b>Purificación</b>	Purificación por afinidad

**Aplicación**

<b>Relación de Dilución</b>	WB 1:500-1:1000,IHC 1:50-1:100,ICC 1:50-1:200,IP 1:10-1:20
<b>Peso Molecular</b>	Calculated MW: 54 kDa; Observed MW: 68 kDa

**Información del Antígeno**

<b>Nombre del Gen</b>	Nrf1 alpha pal; alpha palindromic binding protein; Alpha palindromic-binding protein; Alpha-
<b>Nombres Alternativos</b>	pal; locus control region factor 1; NFE2 related factor 1; NRF-1; Nrf1; NRF1_HUMAN; Nuclear respiratory factor 1; transcription factor 11.
<b>ID del Gen</b>	4899.0
<b>ID SwissProt</b>	Q16656
<b>Inmunógeno</b>	Un péptido sintético del NRF1 humano

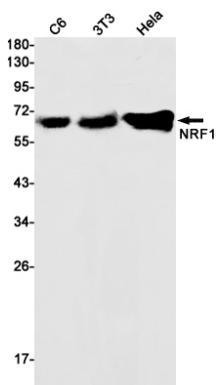
## Antecedentes

Factor de transcripción que activa la expresión del gen EIF2S1 (EIF2-alfa). Vincula la modulación transcripcional de genes metabólicos clave con el crecimiento y desarrollo celular. Participa en el control de genes nucleares necesarios para la respiración, la biosíntesis del hemo y la transcripción y replicación del ADN mitocondrial.

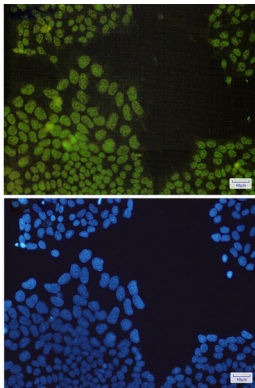
## Área de Investigación

-

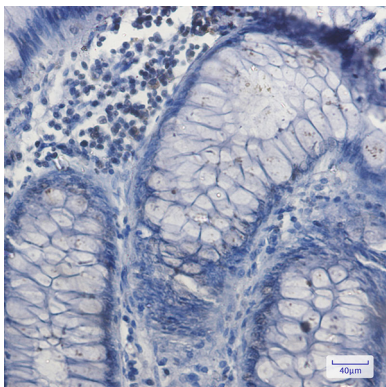
## Datos de Imagen



Análisis de transferencia Western de NRF1 en lisados C6, 3T3, HeLa usando el anticuerpo Nrf1.



Análisis inmunocitoquímico de NRF1 (verde) en HeLa utilizando el anticuerpo NRF1 y DAPI (azul).



Análisis inmunohistoquímico de cáncer de colon humano incluido en parafina mediante el anticuerpo NRF1. Se utilizó citrato de sodio a alta presión y temperatura, pH 6,0, para la recuperación de antígenos.