

**Nombre del Producto: Anticuerpo monoclonal de conejo NR1D1****Nº de Catálogo: AMRe85868**

Solo para uso en investigación.

**Resumen**

<b>Descripción</b>	Anticuerpo monoclonal de conejo recombinante
<b>Huésped</b>	Conejo
<b>Aplicación</b>	WB, ICC
<b>Reactividad</b>	Humano, Ratón, Rata
<b>Conjugación</b>	No conjugado
<b>Modificación</b>	Sin modificar
<b>Isotipo</b>	IgG
<b>Clonalidad</b>	Monoclonal
<b>Formato</b>	Líquido
<b>Concentración</b>	-
<b>Almacenamiento</b>	Hacer alícuotas y almacenar a -20°C (válido por 12 meses). Evitar ciclos de congelación/descongelación.
<b>Envío</b>	Bolsas de hielo
<b>Tampon</b>	Anticuerpo purificado en TBS con 0,05% de azida sódica, 0,05% de proteína protectora y 50% de glicerol.
<b>Purificación</b>	Purificación por afinidad

**Aplicación**

<b>Relación de Dilución</b>	WB 1:500-1:1000, ICC 1:50-1:200
<b>Peso Molecular</b>	Calculated MW: 67 kDa; Observed MW: 67 kDa

**Información del Antígeno**

<b>Nombre del Gen</b>	NR1D1
<b>Nombres Alternativos</b>	NR1D1; EAR1; HREV; THRAL; Nuclear receptor subfamily 1 group D member 1; Rev-erbA-alpha; V-erbA-related protein 1; EAR-1
<b>ID del Gen</b>	9572.0
<b>ID SwissProt</b>	P20393
<b>Inmunógeno</b>	Un péptido sintético del NR1D1 humano

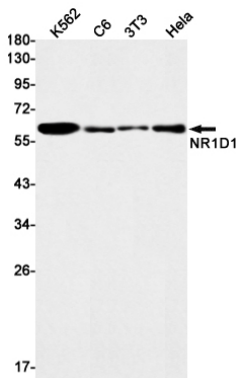
**Antecedentes**

Funciona como represor transcripcional constitutivo. Posible receptor de triyodotironina.

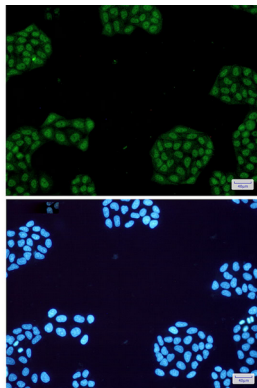
## Área de Investigación

-

## Datos de Imagen



Análisis de transferencia Western de NR1D1 en lisados K562, C6, 3T3, HeLa usando el anticuerpo NR1D1.



Análisis inmunocitoquímico de NR1D1 (verde) en HeLa utilizando el anticuerpo NR1D1 y DAPI (azul).