

Nombre del Producto: Anticuerpo monoclonal de conejo NELFE**Nº de Catálogo: AMRe85848**

Solo para uso en investigación.

Resumen

Descripción	Anticuerpo monoclonal de conejo recombinante
Huésped	Conejo
Aplicación	WB,IHC,IP
Reactividad	Humano, Ratón, Rata
Conjugación	No conjugado
Modificación	Sin modificar
Isotipo	IgG
Clonalidad	Monoclonal
Formato	Líquido
Concentración	-
Almacenamiento	Hacer alícuotas y almacenar a -20°C (válido por 12 meses). Evitar ciclos de congelación/descongelación.
Envío	Bolsas de hielo
Tampon	Anticuerpo purificado en TBS con 0,05% de azida sódica, 0,05% de proteína protectora y 50% de glicerol.
Purificación	Purificación por afinidad

Aplicación

Relación de Dilución	WB 1:500-1:1000,IHC 1:50-1:100,IP 1:10-1:20
Peso Molecular	Calculated MW: 43 kDa; Observed MW: 43 kDa

Información del Antígeno

Nombre del Gen	NELFE
Nombres Alternativos	RD; RDP; RDBP; D6S45; NELF-E
ID del Gen	7936.0
ID SwissProt	P18615
Inmunógeno	Proteína recombinante de NELFe humana

Antecedentes

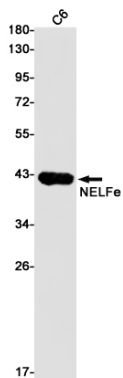
Componente esencial del complejo NELF, un complejo que regula negativamente la elongación de la transcripción por la ARN

polimerasa II. El complejo NELF, que actúa mediante una asociación con el complejo DSIF y causa una pausa transcripcional, es contrarrestado por el complejo quinasa P-TEFb. El complejo NELF participa en la latencia del VIH-1, posiblemente involucrando el reclutamiento de PCF11 a la ARN polimerasa II pausada. Proporciona la actividad de unión al ARN más potente del complejo NELF y puede reclutar inicialmente el complejo NELF al ARN. Se une al ARN TAR del VIH-1, ubicado en la repetición terminal larga (LTR) del VIH-1.

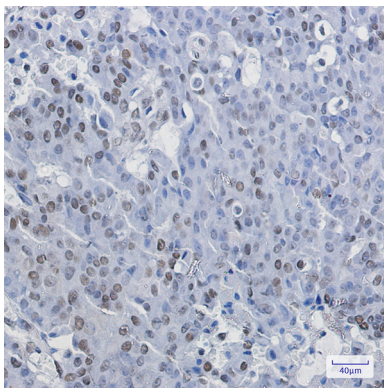
Área de Investigación

-

Datos de Imagen



Análisis Western blot de NELFe en lisados C6 usando anticuerpo NELFE.



Análisis inmunohistoquímico de cáncer de mama humano incluido en parafina utilizando el anticuerpo NELFe. Se utilizó citrato de sodio a alta presión y temperatura, pH 6,0, para la recuperación de antígeno.