
Nombre del Producto: Anticuerpo monoclonal de conejo contra la proteína básica de mielina**Nº de Catálogo: AMRe85815**

Solo para uso en investigación.

Resumen

Descripción	Anticuerpo monoclonal de conejo recombinante
Huésped	Conejo
Aplicación	WB
Reactividad	Ratón, rata
Conjugación	No conjugado
Modificación	Sin modificar
Isotipo	IgG
Clonalidad	Monoclonal
Formato	Líquido
Concentración	-
Almacenamiento	Hacer alícuotas y almacenar a -20°C (válido por 12 meses). Evitar ciclos de congelación/descongelación.
Envío	Bolsas de hielo
Tampon	Anticuerpo purificado en TBS con 0,05% de azida sódica, 0,05% de proteína protectora y 50% de glicerol.
Purificación	Purificación por afinidad

Aplicación

Relación de Dilución	WB 1:500-1:1000
Peso Molecular	Calculated MW: 33 kDa; Observed MW: 18 kDa

Información del Antígeno

Nombre del Gen	Myelin Basic Protein
Nombres Alternativos	Myelin membrane encephalitogenic protein; Myelin A1 protein
ID del Gen	4155.0
ID SwissProt	P02686
Inmunógeno	Un péptido sintético de la proteína básica de mielina humana

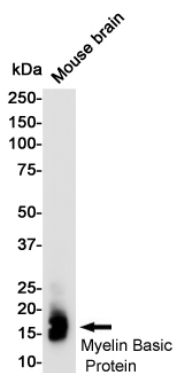
Antecedentes

La MBP pertenece a la familia de proteínas básicas de la mielina. El grupo clásico de isoformas de la MBP (isoforma 4-isoforma 14) son los componentes proteicos más abundantes de la membrana de mielina en el SNC. Desempeñan un papel tanto en su formación como en su estabilización. Las isoformas más pequeñas podrían desempeñar un papel importante en la remielinización de los axones desnudos en la esclerosis múltiple.

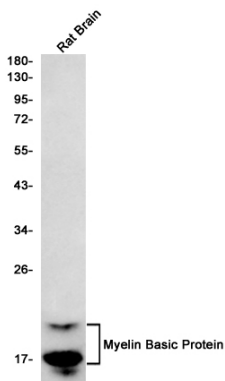
Área de Investigación

-

Datos de Imagen



Análisis de transferencia Western de la proteína básica de mielina en lisados de cerebro de ratón utilizando el anticuerpo de la proteína básica de mielina.



Análisis de transferencia Western de la proteína básica de mielina en lisados de cerebro de rata utilizando el anticuerpo de la proteína básica de mielina.