

---

**Nombre del Producto: Anticuerpo monoclonal de conejo Mucin 1****Nº de Catálogo: AMRe85810**

Solo para uso en investigación.

**Resumen**

<b>Descripción</b>	Anticuerpo monoclonal de conejo recombinante
<b>Huésped</b>	Conejo
<b>Aplicación</b>	WB,IHC,ICC,IP
<b>Reactividad</b>	Humano
<b>Conjugación</b>	No conjugado
<b>Modificación</b>	Sin modificar
<b>Isotipo</b>	IgG
<b>Clonalidad</b>	Monoclonal
<b>Formato</b>	Líquido
<b>Concentración</b>	-
<b>Almacenamiento</b>	Hacer alícuotas y almacenar a -20°C (válido por 12 meses). Evitar ciclos de congelación/descongelación.
<b>Envío</b>	Bolsas de hielo
<b>Tampon</b>	Anticuerpo purificado en TBS con 0,05% de azida sódica, 0,05% de proteína protectora y 50% de glicerol.
<b>Purificación</b>	Purificación por afinidad

**Aplicación**

<b>Relación de Dilución</b>	WB 1:500-1:1000,IHC 1:50-1:100,ICC 1:50-1:200,IP 1:10-1:20
<b>Peso Molecular</b>	Calculated MW: 122 kDa; Observed MW: 25 kDa

**Información del Antígeno**

<b>Nombre del Gen</b>	Mucin 1 MUC1; PUM; Mucin-1; MUC-1; Breast carcinoma-associated antigen DF3; Carcinoma-associated mucin; Episialin; H23AG; Krebs von den Lungen-6; KL-6; PEMT; Peanut-reactive urinary mucin; PUM; Polymorphic epithelial mucin; PEM; Tumor-associated ep
<b>Nombres Alternativos</b>	
<b>ID del Gen</b>	4582.0
<b>ID SwissProt</b>	P15941
<b>Inmunógeno</b>	Un péptido sintético de MUC1 humano

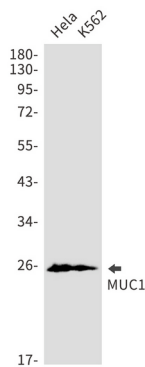
## Antecedentes

Este gen pertenece a la familia de las mucinas y codifica una fosfoproteína glucosilada unida a la membrana. Esta proteína se ancla a la superficie apical de muchos epitelios mediante un dominio transmembrana, cuyo grado de glucosilación varía según el tipo celular. La proteína cumple una función protectora, uniéndose a patógenos, además de actuar como señalizadora celular.

## Área de Investigación

-

## Datos de Imagen



Análisis de transferencia Western de MUC1 en lisados de HeLa, K562 usando el anticuerpo Mucin 1.