
Nombre del Producto: Anticuerpo monoclonal de conejo contra la proteína ribosomal mitocondrial L11**Nº de Catálogo: AMRe85786**

Solo para uso en investigación.

Resumen

Descripción	Anticuerpo monoclonal de conejo recombinante
Huésped	Conejo
Aplicación	WB,IHC,ICC
Reactividad	Humano
Conjugación	No conjugado
Modificación	Sin modificar
Isotipo	IgG
Clonalidad	Monoclonal
Formato	Líquido
Concentración	-
Almacenamiento	Hacer alícuotas y almacenar a -20°C (válido por 12 meses). Evitar ciclos de congelación/descongelación.
Envío	Bolsas de hielo
Tampon	Anticuerpo purificado en TBS con 0,05% de azida sódica, 0,05% de proteína protectora y 50% de glicerol.
Purificación	Purificación por afinidad

Aplicación

Relación de Dilución	WB 1:500-1:1000,IHC 1:50-1:100,ICC 1:50-1:200
Peso Molecular	Calculated MW: 21 kDa; Observed MW: 21 kDa

Información del Antígeno

Nombre del Gen	Mitochondrial Ribosomal Protein L11
Nombres Alternativos	MRPL11; CGI-113; 39S ribosomal protein L11; mitochondrial; L11mt; MRP-L11
ID del Gen	65003.0
ID SwissProt	Q9Y3B7
Inmunógeno	Un péptido sintético de la proteína ribosomal mitocondrial humana L11

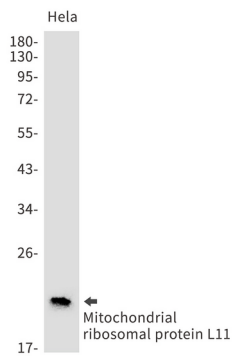
Antecedentes

Este gen nuclear codifica un componente de la subunidad 39S del ribosoma mitocondrial. El empalme alternativo produce múltiples variantes de transcripción. Los pseudogenes de este gen se encuentran en los cromosomas 5 y 12.

Área de Investigación

-

Datos de Imagen



Análisis de transferencia Western de la proteína ribosomal mitocondrial L11 en lisados de HeLa utilizando el anticuerpo de la proteína ribosomal mitocondrial L11.