

---

**Nombre del Producto: Anticuerpo monoclonal de conejo del proteasoma beta 8**  
**Nº de Catálogo: AMRe85756**

Solo para uso en investigación.

## Resumen

<b>Descripción</b>	Anticuerpo monoclonal de conejo recombinante
<b>Huésped</b>	Conejo
<b>Aplicación</b>	WB, ICC, IP
<b>Reactividad</b>	Humano, Ratón
<b>Conjugación</b>	No conjugado
<b>Modificación</b>	Sin modificar
<b>Isotipo</b>	IgG
<b>Clonalidad</b>	Monoclonal
<b>Formato</b>	Líquido
<b>Concentración</b>	-
<b>Almacenamiento</b>	Hacer alícuotas y almacenar a -20°C (válido por 12 meses). Evitar ciclos de congelación/descongelación.
<b>Envío</b>	Bolsas de hielo
<b>Tampon</b>	Anticuerpo purificado en TBS con 0,05% de azida sódica, 0,05% de proteína protectora y 50% de glicerol.
<b>Purificación</b>	Purificación por afinidad

## Aplicación

<b>Relación de Dilución</b>	WB 1:500-1:1000, ICC 1:50-1:200, IP 1:10-1:20
<b>Peso Molecular</b>	Calculated MW: 30 kDa; Observed MW: 23 kDa

## Información del Antígeno

<b>Nombre del Gen</b>	Proteasome beta 8 PSMB8; LMP7; PSMB5i; RING10; Y2; Proteasome subunit beta type-8; Low molecular
<b>Nombres Alternativos</b>	mass protein 7; Macropain subunit C13; Multicatalytic endopeptidase complex subunit C13; Proteasome component C13; Proteasome subunit beta-5i; Really interesting
<b>ID del Gen</b>	5696.0
<b>ID SwissProt</b>	P28062
<b>Inmunógeno</b>	Un péptido sintético de LMP7 humano

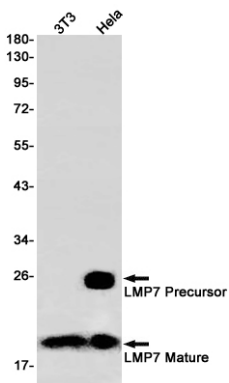
## Antecedentes

El proteasoma es un complejo proteasico multicatalítico que se caracteriza por su capacidad para escindir péptidos con Arg, Phe, Tyr, Leu y Glu adyacentes al grupo saliente a pH neutro o ligeramente básico. El proteasoma posee una actividad proteolítica dependiente de ATP.

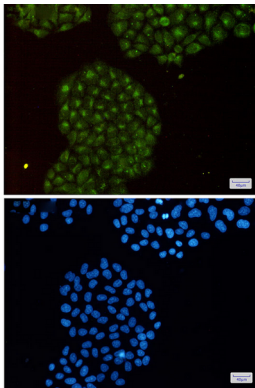
## Área de Investigación

-

## Datos de Imagen



Análisis de transferencia Western de LMP7 en lisados de HeLa 3T3 usando el anticuerpo beta 8 del proteasoma.



Análisis inmunocitoquímico de LMP7 (verde) en HeLa utilizando el anticuerpo LMP7 y DAPI (azul).