

Nombre del Producto: Anticuerpo monoclonal de conejo LIS1**Nº de Catálogo: AMRe85753**

Solo para uso en investigación.

Resumen

Descripción	Anticuerpo monoclonal de conejo recombinante
Huésped	Conejo
Aplicación	WB,IP
Reactividad	Rata, hámster
Conjugación	No conjugado
Modificación	Sin modificar
Isotipo	IgG
Clonalidad	Monoclonal
Formato	Líquido
Concentración	-
Almacenamiento	Hacer alícuotas y almacenar a -20°C (válido por 12 meses). Evitar ciclos de congelación/descongelación.
Envío	Bolsas de hielo
Tampon	Anticuerpo purificado en TBS con 0,05% de azida sódica, 0,05% de proteína protectora y 50% de glicerol.
Purificación	Purificación por afinidad

Aplicación

Relación de Dilución	WB 1:500-1:1000,IP 1:20-1:50
Peso Molecular	Calculated MW: 47 kDa; Observed MW: 47 kDa

Información del Antígeno

Nombre del Gen	LIS1
Nombres Alternativos	MDS; LIS1; LIS2; MDCR; NudF; PAFAH
ID del Gen	5048.0
ID SwissProt	P43034
Inmunógeno	Un péptido sintético de LIS1 humano

Antecedentes

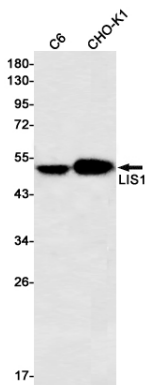
Necesario para la activación adecuada de las GTPasas Rho y la polimerización de actina en el borde delantero de las neuronas

cerebelosas locomotoras y las neuronas hipocampales posmigratorias en respuesta al influjo de calcio desencadenado a través de los receptores NMDA.

Área de Investigación

-

Datos de Imagen



Análisis de transferencia Western de LIS1 en lisados C6, CHO-K1 usando el anticuerpo LIS1.