

**Nombre del Producto: Anticuerpo monoclonal de conejo laminina gamma 1****Nº de Catálogo: AMRe85744**

Solo para uso en investigación.

**Resumen**

<b>Descripción</b>	Anticuerpo monoclonal de conejo recombinante
<b>Huésped</b>	Conejo
<b>Aplicación</b>	WB,IHC,IP
<b>Reactividad</b>	Humano, Ratón, Rata
<b>Conjugación</b>	No conjugado
<b>Modificación</b>	Sin modificar
<b>Isotipo</b>	IgG
<b>Clonalidad</b>	Monoclonal
<b>Formato</b>	Líquido
<b>Concentración</b>	-
<b>Almacenamiento</b>	Hacer alícuotas y almacenar a -20°C (válido por 12 meses). Evitar ciclos de congelación/descongelación.
<b>Envío</b>	Bolsas de hielo
<b>Tampon</b>	Anticuerpo purificado en TBS con 0,05% de azida sódica, 0,05% de proteína protectora y 50% de glicerol.
<b>Purificación</b>	Purificación por afinidad

**Aplicación**

<b>Relación de Dilución</b>	WB 1:500-1:1000,IHC 1:50-1:100,IP 1:10-1:20
<b>Peso Molecular</b>	Calculated MW: 178 kDa; Observed MW: 220-250 kDa

**Información del Antígeno**

<b>Nombre del Gen</b>	Laminin gamma 1 LAMC1; LAMB2; Laminin subunit gamma-1; Laminin B2 chain; Laminin-1 subunit gamma;
<b>Nombres Alternativos</b>	Laminin-10 subunit gamma; Laminin-11 subunit gamma; Laminin-2 subunit gamma; Laminin-3 subunit gamma; Laminin-4 subunit gamma; Laminin-6 subunit gamma; Lamini
<b>ID del Gen</b>	3915.0
<b>ID SwissProt</b>	P11047
<b>Inmunógeno</b>	Proteína recombinante de la laminina gamma 1 humana

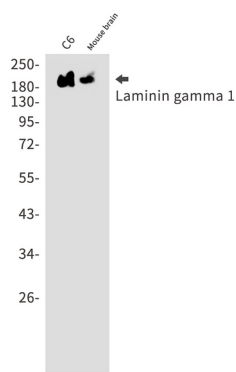
## Antecedentes

Se cree que la laminina, al unirse a las células a través de un receptor de alta afinidad, media la unión, la migración y la organización de las células en los tejidos durante el desarrollo embrionario al interactuar con otros componentes de la matriz extracelular.

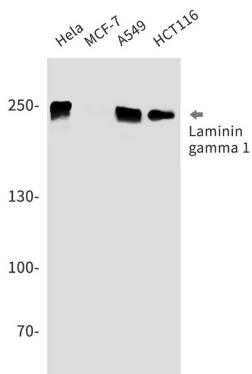
## Área de Investigación

Vía de señalización PI3K-Akt

## Datos de Imagen



Análisis de transferencia Western de laminina gamma 1 en lisados de cerebro de ratón C6 utilizando el anticuerpo laminina gamma 1.



Análisis de transferencia Western de laminina gamma 1 en lisados HeLa, MCF-7, A549, HCT116 usando el anticuerpo Laminina gamma 1.