

Nombre del Producto: Anticuerpo monoclonal de conejo Lamin B2**Nº de Catálogo: AMRe85743**

Solo para uso en investigación.

Resumen

Descripción	Anticuerpo monoclonal de conejo recombinante
Huésped	Conejo
Aplicación	WB,IHC,ICC,IP
Reactividad	Humano, Ratón, Rata
Conjugación	No conjugado
Modificación	Sin modificar
Isotipo	IgG
Clonalidad	Monoclonal
Formato	Líquido
Concentración	0,63 mg/ml. La concentración de este producto puede variar según el lote.
Almacenamiento	Hacer alícuotas y almacenar a -20°C (válido por 12 meses). Evitar ciclos de congelación/descongelación.
Envío	Bolsas de hielo
Tampon	Anticuerpo purificado en TBS con 0,05% de azida sódica, 0,05% de proteína protectora y 50% de glicerol.
Purificación	Purificación por afinidad

Aplicación

Relación de Dilución	WB 1:500-1:1000,IHC 1:50-1:100,ICC 1:50-1:200,IP 1:10-1:20
Peso Molecular	Calculated MW: 70 kDa; Observed MW: 70 kDa

Información del Antígeno

Nombre del Gen	Lamin B2
Nombres Alternativos	LMN2; LAMB2
ID del Gen	84823.0
ID SwissProt	Q03252
Inmunógeno	Un péptido sintético de la Lamin B2 humana

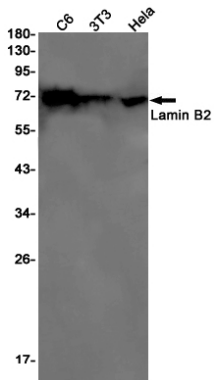
Antecedentes

Las láminas son componentes de la lámina nuclear, una capa fibrosa en el lado nucleoplásmico de la membrana nuclear interna,

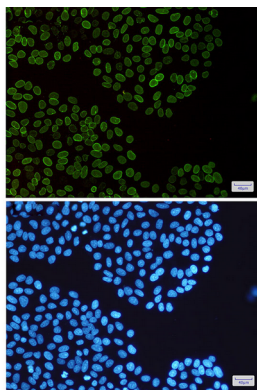
que se cree que proporciona un marco para la envoltura nuclear y también puede interactuar con la cromatina.

Área de Investigación

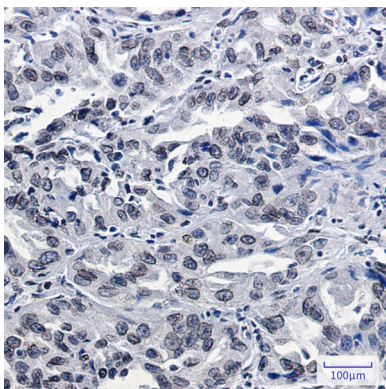
Datos de Imagen



Análisis de transferencia Western de Lamin B2 en lisados C6, 3T3, HeLa usando el anticuerpo Lamin B2.



Análisis inmunocitoquímico de Lamin B2 (verde) en HeLa utilizando el anticuerpo Lamin B2 y DAPI (azul).



Análisis inmunohistoquímico de cáncer de pulmón humano incluido en parafina mediante el anticuerpo Lamin B2. Se utilizó citrato de sodio a alta presión y temperatura, pH 6,0, para la recuperación de antígenos.