

**Nombre del Producto: Anticuerpo monoclonal de conejo KRIT1****Nº de Catálogo: AMRe85739**

Solo para uso en investigación.

**Resumen**

<b>Descripción</b>	Anticuerpo monoclonal de conejo recombinante
<b>Huésped</b>	Conejo
<b>Aplicación</b>	WB
<b>Reactividad</b>	Humano, Ratón, Rata
<b>Conjugación</b>	No conjugado
<b>Modificación</b>	Sin modificar
<b>Isotipo</b>	IgG
<b>Clonalidad</b>	Monoclonal
<b>Formato</b>	Líquido
<b>Concentración</b>	-
<b>Almacenamiento</b>	Hacer alícuotas y almacenar a -20°C (válido por 12 meses). Evitar ciclos de congelación/descongelación.
<b>Envío</b>	Bolsas de hielo
<b>Tampon</b>	Anticuerpo purificado en TBS con 0,05% de azida sódica, 0,05% de proteína protectora y 50% de glicerol.
<b>Purificación</b>	Purificación por afinidad

**Aplicación**

<b>Relación de Dilución</b>	WB 1:500-1:1000
<b>Peso Molecular</b>	Calculated MW: 84 kDa; Observed MW: 84 kDa

**Información del Antígeno**

<b>Nombre del Gen</b>	KRIT1
<b>Nombres Alternativos</b>	CAM; CCM1
<b>ID del Gen</b>	889.0
<b>ID SwissProt</b>	O00522
<b>Inmunógeno</b>	Proteína recombinante de KRIT1 humana

**Antecedentes**

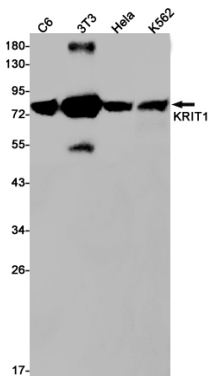
Componente de la vía de señalización CCM, regulador crucial de la formación e integridad del corazón y los vasos sanguíneos.

Regulador negativo de la angiogénesis. Inhibe la proliferación endotelial, la apoptosis, la migración, la formación del lumen y la angiogénesis por brotes en células endoteliales primarias. Promueve la fosforilación de AKT de manera dependiente e independiente de NOTCH, e inhibe la fosforilación de ERK1/2 indirectamente a través de la activación de la cascada DELTA-NOTCH. Actúa en conjunto con CDH5 para establecer y mantener la polaridad correcta de las células endoteliales y el lumen vascular, y estos efectos están mediados por el reclutamiento y la activación del complejo de polaridad Par y RAP1B. Necesario para la localización de PRKCZ, PARD3, TIAM1 y RAP1B fosforilados en la unión celular, y la estabilización de la unión celular. Participa en la señalización de la integrina a través de su interacción con ITGB1BP1; esto previene la interacción entre ITGB1 e ITGB1BP1. Proteína asociada a microtúbulos que se une a membranas que contienen fosfatidilinositol 4,5-bisfosfato (PIP2) de forma dependiente de RAP1 mediante la unión a GTP. Desempeña un papel importante en el mantenimiento de la homeostasis intracelular de las especies reactivas de oxígeno (ROS) para prevenir el daño celular oxidativo. Regula la homeostasis de las ROS intracelulares mediante una vía antioxidante que involucra a FOXO1 y SOD2. Facilita la regulación negativa de los niveles de ciclina D1 (CCND1), necesarios para la transición celular del crecimiento proliferativo a la quiescencia, al prevenir la acumulación de ROS intracelulares mediante la modulación de los niveles de FOXO1 y SOD2.

## Área de Investigación

-

## Datos de Imagen



Análisis de transferencia Western de KRIT1 en lisados C6, 3T3, HeLa, K562 usando el anticuerpo KRIT1.