

---

**Nombre del Producto: Anticuerpo monoclonal de conejo Killin****Nº de Catálogo: AMRe85737**

Solo para uso en investigación.

**Resumen**

<b>Descripción</b>	Anticuerpo monoclonal de conejo recombinante
<b>Huésped</b>	Conejo
<b>Aplicación</b>	WB
<b>Reactividad</b>	Humano, Ratón, Rata
<b>Conjugación</b>	No conjugado
<b>Modificación</b>	Sin modificar
<b>Isotipo</b>	IgG
<b>Clonalidad</b>	Monoclonal
<b>Formato</b>	Líquido
<b>Concentración</b>	-
<b>Almacenamiento</b>	Hacer alícuotas y almacenar a -20°C (válido por 12 meses). Evitar ciclos de congelación/descongelación.
<b>Envío</b>	Bolsas de hielo
<b>Tampon</b>	Anticuerpo purificado en TBS con 0,05% de azida sódica, 0,05% de proteína protectora y 50% de glicerol.
<b>Purificación</b>	Purificación por afinidad

**Aplicación**

<b>Relación de Dilución</b>	WB 1:500-1:1000
<b>Peso Molecular</b>	Calculated MW: 20 kDa; Observed MW: 20 kDa

**Información del Antígeno**

<b>Nombre del Gen</b>	Killin
<b>Nombres Alternativos</b>	killin; p53-regulated DNA replication inhibitor; CWS4; KILLIN
<b>ID del Gen</b>	100144748.0
<b>ID SwissProt</b>	B2CW77
<b>Inmunógeno</b>	Un péptido sintético de KLLN humano

**Antecedentes**

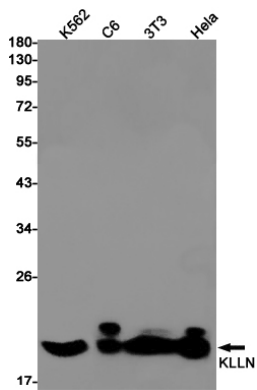
Proteína de unión al ADN que participa en la apoptosis asociada al control del punto de control de la fase S, mediando la

apoptosis inducida por p53/TP53. Tiene la capacidad de inhibir la síntesis de ADN y la detención de la fase S asociada a la apoptosis. Presenta afinidad por el ADN monocatenario y bicatenario.

## Área de Investigación

-

## Datos de Imagen



Análisis de transferencia Western de KLLN en lisados K562, C6, 3T3, HeLa usando el anticuerpo Killin.