

Nombre del Producto: Anticuerpo monoclonal de conejo KCTD9**Nº de Catálogo: AMRe85731**

Solo para uso en investigación.

Resumen

Descripción	Anticuerpo monoclonal de conejo recombinante
Huésped	Conejo
Aplicación	WB, ICC
Reactividad	Humano
Conjugación	No conjugado
Modificación	Sin modificar
Isotipo	IgG
Clonalidad	Monoclonal
Formato	Líquido
Concentración	0,63 mg/ml. La concentración de este producto puede variar según el lote.
Almacenamiento	Hacer alícuotas y almacenar a -20°C (válido por 12 meses). Evitar ciclos de congelación/descongelación.
Envío	Bolsas de hielo
Tampon	Anticuerpo purificado en TBS con 0,05% de azida sódica, 0,05% de proteína protectora y 50% de glicerol.
Purificación	Purificación por afinidad

Aplicación

Relación de Dilución	WB 1:500-1:1000, ICC 1:50-1:200
Peso Molecular	Calculated MW: 43 kDa; Observed MW: 43 kDa

Información del Antígeno

Nombre del Gen	KCTD9
Nombres Alternativos	BTB/POZ domain-containing protein KCTD9
ID del Gen	54793.0
ID SwissProt	Q7L273
Inmunógeno	Un péptido sintético de KCTD9 humano

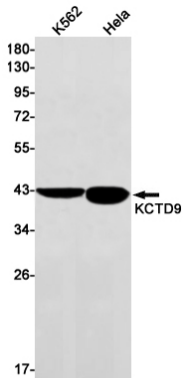
Antecedentes

Adaptador específico de sustrato de un complejo ubiquitina-proteína ligasa BCR (BTB-CUL3-RBX1) E3, que media la

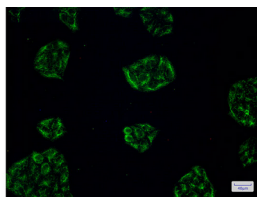
ubiquitinación de proteínas diana, lo que conduce a su degradación por el proteasoma.

Área de Investigación

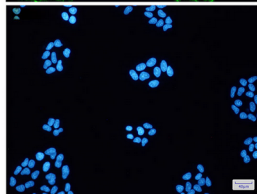
Datos de Imagen



Análisis de transferencia Western de KCTD9 en K562, lisados de HeLa usando el anticuerpo KCTD9.



Análisis inmunocitoquímico de KCTD9 (verde) en HeLa utilizando el anticuerpo KCTD9 y DAPI (azul).



Análisis inmunocitoquímico de KDM1/LSD1 (verde) en HeLa utilizando el anticuerpo KDM1/LSD1 y DAPI (azul).

