

Nombre del Producto: Anticuerpo monoclonal de conejo KAT1**Nº de Catálogo: AMRe85728**

Solo para uso en investigación.

Resumen

Descripción	Anticuerpo monoclonal de conejo recombinante
Huésped	Conejo
Aplicación	WB,IHC,ICC,IP
Reactividad	Humano, Ratón, Rata
Conjugación	No conjugado
Modificación	Sin modificar
Isotipo	IgG
Clonalidad	Monoclonal
Formato	Líquido
Concentración	0,63 mg/ml. La concentración de este producto puede variar según el lote.
Almacenamiento	Hacer alícuotas y almacenar a -20°C (válido por 12 meses). Evitar ciclos de congelación/descongelación.
Envío	Bolsas de hielo
Tampon	Anticuerpo purificado en TBS con 0,05% de azida sódica, 0,05% de proteína protectora y 50% de glicerol.
Purificación	Purificación por afinidad

Aplicación

Relación de Dilución	WB 1:500-1:1000,IHC 1:50-1:100,ICC 1:50-1:200,IP 1:20-1:50
Peso Molecular	Calculated MW: 50 kDa; Observed MW: 45 kDa

Información del Antígeno

Nombre del Gen	KAT1
Nombres Alternativos	hat1; KAT1
ID del Gen	8520.0
ID SwissProt	O14929
Inmunógeno	Proteína recombinante de KAT1 humana

Antecedentes

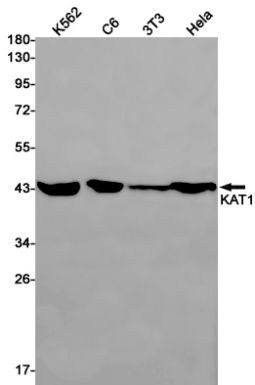
Acetila la histona H4 soluble, pero no la nucleosomal, en 'Lys-5' (H4K5ac) y 'Lys-12' (H4K12ac) y, en menor medida, acetila la

histona H2A en 'Lys-5' (H2AK5ac). Presenta especificidad de sustrato intrínseca que modifica la lisina en la secuencia de reconocimiento GXGKXG.

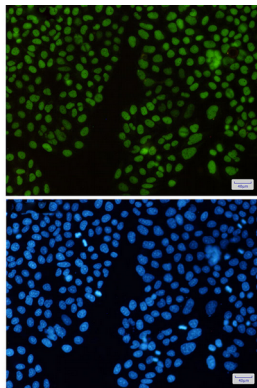
Área de Investigación

-

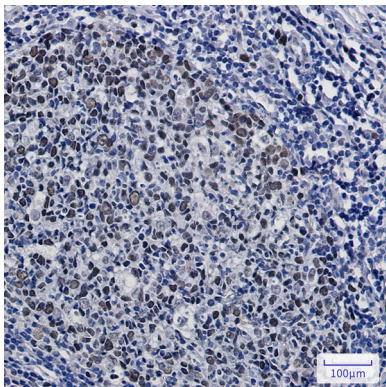
Datos de Imagen



Análisis de transferencia Western de KAT1 en lisados K562, C6, 3T3 y HeLa utilizando el anticuerpo KAT1.



Análisis inmunocitoquímico de KAT1 (verde) en HeLa utilizando el anticuerpo KAT1 y DAPI (azul).



Análisis inmunohistoquímico de amígdala humana incluida en parafina mediante el anticuerpo KAT1/HAT1. Se utilizó citrato de sodio a alta presión y temperatura, pH 6,0, para la recuperación del antígeno.