

Nombre del Producto: Anticuerpo monoclonal de conejo ubiquitina K48**Nº de Catálogo: AMRe85724**

Solo para uso en investigación.

Resumen

Descripción	Anticuerpo monoclonal de conejo recombinante
Huésped	Conejo
Aplicación	WB,IHC,ICC
Reactividad	Humano, Ratón, Rata
Conjugación	No conjugado
Modificación	Sin modificar
Isotipo	IgG
Clonalidad	Monoclonal
Formato	Líquido
Concentración	0,63 mg/ml. La concentración de este producto puede variar según el lote.
Almacenamiento	Hacer alícuotas y almacenar a -20°C (válido por 12 meses). Evitar ciclos de congelación/descongelación.
Envío	Bolsas de hielo
Tampon	Anticuerpo purificado en TBS con 0,05% de azida sódica, 0,05% de proteína protectora y 50% de glicerol.
Purificación	Purificación por afinidad

Aplicación

Relación de Dilución	WB 1:500-1:1000,IHC 1:50-1:100,ICC 1:50-1:200
Peso Molecular	25.8kDa

Información del Antígeno

Nombre del Gen	Ubiquitin K48
Nombres Alternativos	FLJ25987; MGC8385; ubiquitin B; Ubiquitin; UBCEP1; UBCEP2; RPS27A
ID del Gen	7314.0
ID SwissProt	P0CG47
Inmunógeno	Un péptido sintético de ubiquitina específica de enlace K-48 humana

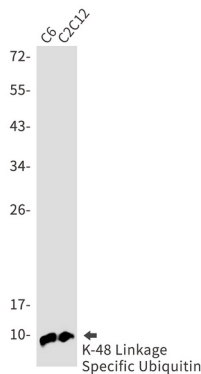
Antecedentes

Desempeña un papel importante en la vía ubiquitina-proteasoma. La ubiquitina puede unirse covalentemente a muchas

proteínas celulares mediante el proceso de ubiquitinación, que dirige las proteínas para su degradación por el proteasoma 26S. Tres componentes intervienen en el proceso de conjugación proteína diana-ubiquitina. La ubiquitina se activa primero mediante la formación de un complejo tioréster con el componente de activación E1; posteriormente, la ubiquitina activada se transfiere a la proteína transportadora de ubiquitina E2, y luego de E2 a la ubiquitina ligasa E3 para su transporte final al épsilon-NH2 del residuo de lisina de la proteína diana.

Área de Investigación

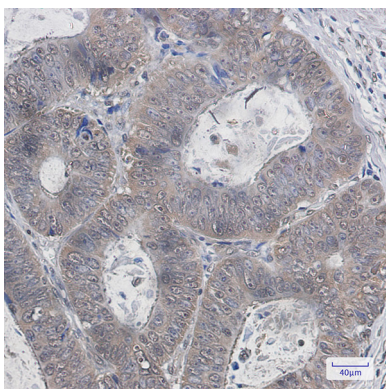
Datos de Imagen



Análisis de transferencia Western de ubiquitina específica de ligamiento K48 en lisados C6, C2C12 usando el anticuerpo ubiquitina K48.



Análisis de transferencia Western de ubiquitina específica de ligamiento K48 en 293 lisados utilizando el anticuerpo ubiquitina específica de ligamiento K48.



Análisis inmunohistoquímico de cáncer de colon humano incluido en parafina mediante el anticuerpo anti-ubiquitina K48. Se utilizó citrato de sodio a alta presión y temperatura, pH 6,0, para la recuperación del antígeno.