

Nombre del Producto: Anticuerpo monoclonal de conejo ILK ligado a integrina
Nº de Catálogo: AMRe85713

Solo para uso en investigación.

Resumen

| | |
|-----------------------|---|
| Descripción | Anticuerpo monoclonal de conejo recombinante |
| Huésped | Conejo |
| Aplicación | WB,IP |
| Reactividad | Humano, Ratón, Rata |
| Conjugación | No conjugado |
| Modificación | Sin modificar |
| Isotipo | IgG |
| Clonalidad | Monoclonal |
| Formato | Líquido |
| Concentración | - |
| Almacenamiento | Hacer alícuotas y almacenar a -20°C (válido por 12 meses). Evitar ciclos de congelación/descongelación. |
| Envío | Bolsas de hielo |
| Tampon | Anticuerpo purificado en TBS con 0,05% de azida sódica, 0,05% de proteína protectora y 50% de glicerol. |
| Purificación | Purificación por afinidad |

Aplicación

| | |
|-----------------------------|--|
| Relación de Dilución | WB 1:500-1:1000,IP 1:10-1:20 |
| Peso Molecular | Calculated MW: 51 kDa; Observed MW: 51 kDa |

Información del Antígeno

| | |
|-----------------------------|---|
| Nombre del Gen | Integrin Linked ILK |
| Nombres Alternativos | ILK; ILK1; ILK2; Integrin-linked protein kinase; 59 kDa serine/threonine-protein kinase; ILK-1; ILK-2; p59ILK |
| ID del Gen | 3611.0 |
| ID SwissProt | Q13418 |
| Inmunógeno | Un péptido sintético de ILK ligado a integrina humana |

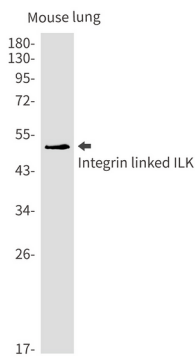
Antecedentes

Las quinasas ligadas a integrinas (ILK) acoplan integrinas y factores de crecimiento a vías posteriores implicadas en la supervivencia celular, el control del ciclo celular, la adhesión intercelular y la motilidad celular. Las ILK funcionan como un andamio que conecta la matriz extracelular (MEC) y los receptores de factores de crecimiento con el citoesqueleto de actina mediante interacciones con la integrina, PINCH (que une las ILK a las RTK a través de Nck2), CH-ILKBP y la affixina.

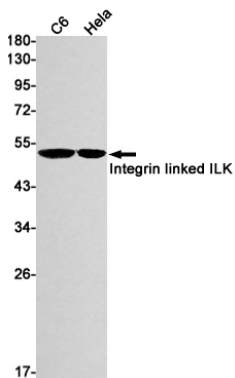
Área de Investigación

-

Datos de Imagen



Análisis de transferencia Western de ILK ligada a integrina en lisados de pulmón de ratón utilizando el anticuerpo ILK ligado a integrina.



Análisis de transferencia Western de ILK ligada a integrina en lisados C6, HeLa usando el anticuerpo ILK ligado a integrina.