

Nombre del Producto: Anticuerpo monoclonal de conejo ILF3**Nº de Catálogo: AMRe85705**

Solo para uso en investigación.

Resumen

| | |
|-----------------------|---|
| Descripción | Anticuerpo monoclonal de conejo recombinante |
| Huésped | Conejo |
| Aplicación | WB,IHC,ICC,IP |
| Reactividad | Humano, Ratón |
| Conjugación | No conjugado |
| Modificación | Sin modificar |
| Isotipo | IgG |
| Clonalidad | Monoclonal |
| Formato | Líquido |
| Concentración | 0,63 mg/ml. La concentración de este producto puede variar según el lote. |
| Almacenamiento | Hacer alícuotas y almacenar a -20°C (válido por 12 meses). Evitar ciclos de congelación/descongelación. |
| Envío | Bolsas de hielo |
| Tampon | Anticuerpo purificado en TBS con 0,05% de azida sódica, 0,05% de proteína protectora y 50% de glicerol. |
| Purificación | Purificación por afinidad |

Aplicación

| | |
|-----------------------------|--|
| Relación de Dilución | WB 1:500-1:1000,IHC 1:50-1:100,ICC 1:50-1:200,IP 1:10-1:20 |
| Peso Molecular | Calculated MW: 95 kDa; Observed MW: 95 kDa |

Información del Antígeno

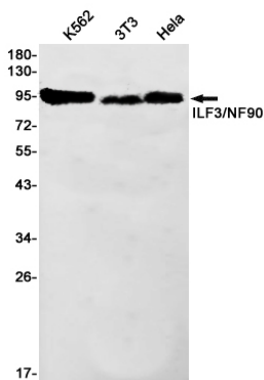
| | |
|-----------------------------|--|
| Nombre del Gen | ILF3 |
| Nombres Alternativos | ILF3; DRBF; MPHOSPH4; NF90; Interleukin enhancer-binding factor 3; Double-stranded RNA-binding protein 76; DRBP76; M-phase phosphoprotein 4; MPP4; Nuclear factor associated with dsRNA; NFAR; Nuclear factor of activated T-cells 90 kDa; NF-AT-90; Translational control protein 80; TCP80 |
| ID del Gen | 3609.0 |
| ID SwissProt | Q12906 |
| Inmunógeno | Un péptido sintético de ILF3 humano |

Antecedentes

Puede facilitar la expresión génica regulada por ARN bicatenario a nivel postranscripcional. Actúa como proteína inhibidora de la traducción, uniéndose a las secuencias codificantes de la beta-glucosidasa ácida (GCasa) y otros ARNm, y actúa en la fase de iniciación de la traducción del ARNm de la GCasa, probablemente inhibiendo su unión a los polisomas.

Área de Investigación

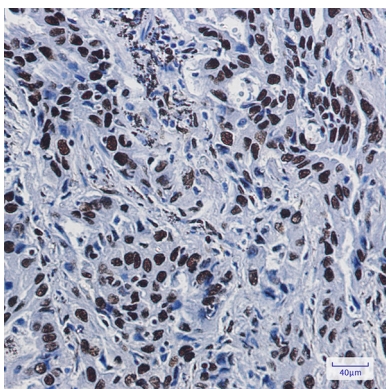
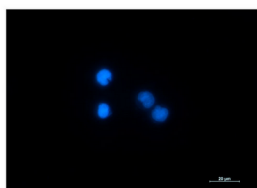
Datos de Imagen



Análisis de transferencia Western de ILF3/NF90 en lisados K562, 3T3, HeLa usando el anticuerpo ILF3/NF90.



Análisis inmunocitoquímico de ILF3 (verde) en Jurkat usando el anticuerpo ILF3 y DAPI (azul).



Análisis inmunohistoquímico de tejido de cáncer de pulmón humano incluido en parafina mediante el anticuerpo ILF3. Se utilizó citrato de sodio a alta presión y temperatura, pH 6,0, para la recuperación del antígeno.