

**Nombre del Producto: Anticuerpo monoclonal de conejo Hsp60****Nº de Catálogo: AMRe85679**

Solo para uso en investigación.

**Resumen**

|                       |   |
|-----------------------|---|
| <b>Descripción</b>    | Anticuerpo monoclonal de conejo recombinante  |
| <b>Huésped</b>        | Conejo  |
| <b>Aplicación</b>     | WB,IHC  |
| <b>Reactividad</b>    | Humano, Ratón, Rata   |
| <b>Conjugación</b>    | No conjugado  |
| <b>Modificación</b>   | Sin modificar   |
| <b>Isotipo</b>        | IgG   |
| <b>Clonalidad</b>     | Monoclonal  |
| <b>Formato</b>        | Líquido   |
| <b>Concentración</b>  | 0,63 mg/ml. La concentración de este producto puede variar según el lote.                               |
| <b>Almacenamiento</b> | Hacer alícuotas y almacenar a -20°C (válido por 12 meses). Evitar ciclos de congelación/descongelación. |
| <b>Envío</b>          | Bolsas de hielo   |
| <b>Tampon</b>         | Anticuerpo purificado en TBS con 0,05% de azida sódica, 0,05% de proteína protectora y 50% de glicerol. |
| <b>Purificación</b>   | Purificación por afinidad   |

**Aplicación**

|                             |  |
|-----------------------------|--|
| <b>Relación de Dilución</b> | WB 1:500-1:1000,IHC 1:50-1:100             |
| <b>Peso Molecular</b>       | Calculated MW: 61 kDa; Observed MW: 61 kDa |

**Información del Antígeno**

|                             |  |
|-----------------------------|--|
| <b>Nombre del Gen</b>       | Hsp60<br>HSPD1; HSP60; 60 kDa heat shock protein; mitochondrial; 60 kDa chaperonin;  |
| <b>Nombres Alternativos</b> | Chaperonin 60; CPN60; Heat shock protein 60; HSP-60; Hsp60; HuCHA60; Mitochondrial matrix protein P1; P60 lymphocyte protein |
| <b>ID del Gen</b>           | 3329.0   |
| <b>ID SwissProt</b>         | P10809   |
| <b>Inmunógeno</b>           | Un péptido sintético de Hsp60 humana   |

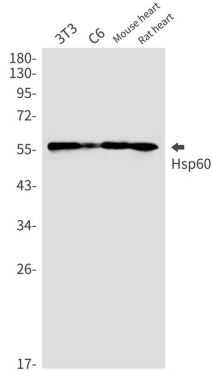
## Antecedentes

HSP60: Implicada en la importación de proteínas mitocondriales y el ensamblaje macromolecular. Puede facilitar el plegamiento correcto de las proteínas importadas. También puede prevenir el plegamiento incorrecto y promover el replegamiento y el ensamblaje adecuado de los polipéptidos desplegados generados bajo condiciones de estrés en la matriz mitocondrial. Pertenece a la familia de las chaperoninas (HSP60). Interactúa con la proteína X del VHB y la proteína p40tax del HTLV-1.

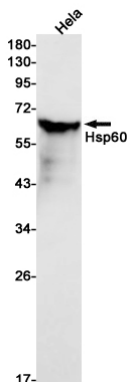
## Área de Investigación

-

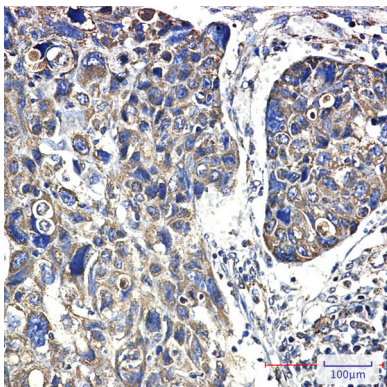
## Datos de Imagen



Análisis de transferencia Western de Hsp60 en lisados de corazón de ratón, rata y 3T3, C6, utilizando el anticuerpo Hsp60.



Análisis de transferencia Western de Hsp60 en lisados de HeLa usando el anticuerpo Hsp60.



Análisis inmunohistoquímico de cáncer de pulmón humano incluido en parafina mediante el anticuerpo Hsp60. Se utilizó citrato de sodio a alta presión y temperatura, pH 6,0, para la recuperación del antígeno.

