

**Nombre del Producto: Anticuerpo monoclonal de conejo HP1 alfa****Nº de Catálogo: AMRe85671**

Solo para uso en investigación.

**Resumen**

<b>Descripción</b>	Anticuerpo monoclonal de conejo recombinante
<b>Huésped</b>	Conejo
<b>Aplicación</b>	WB,IHC,ICC,IP
<b>Reactividad</b>	Humano, Ratón, Rata
<b>Conjugación</b>	No conjugado
<b>Modificación</b>	Sin modificar
<b>Isotipo</b>	IgG
<b>Clonalidad</b>	Monoclonal
<b>Formato</b>	Líquido
<b>Concentración</b>	0,51 mg/ml. La concentración de este producto puede variar según el lote.
<b>Almacenamiento</b>	Hacer alícuotas y almacenar a -20°C (válido por 12 meses). Evitar ciclos de congelación/descongelación.
<b>Envío</b>	Bolsas de hielo
<b>Tampon</b>	Anticuerpo purificado en TBS con 0,05% de azida sódica, 0,05% de proteína protectora y 50% de glicerol.
<b>Purificación</b>	Purificación por afinidad

**Aplicación**

<b>Relación de Dilución</b>	WB 1:500-1:1000,IHC 1:50-1:100,ICC 1:50-1:200,IP 1:10-1:20
<b>Peso Molecular</b>	Calculated MW: 22 kDa; Observed MW: 22 kDa

**Información del Antígeno**

<b>Nombre del Gen</b>	HP1 alpha
<b>Nombres Alternativos</b>	CBX5; HP1A; Chromobox protein homolog 5; Antigen p25; Heterochromatin protein 1 homolog alpha; HP1 alpha
<b>ID del Gen</b>	23468.0
<b>ID SwissProt</b>	P45973
<b>Inmunógeno</b>	Un péptido sintético de HP1 alfa humano

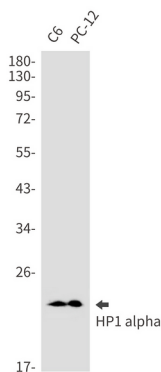
**Antecedentes**

Componente de la heterocromatina que reconoce y se une a las colas de la histona H3 metiladas en 'Lys-9' (H3K9me), lo que provoca represión epigenética. Por el contrario, se excluye de la cromatina cuando se fosforila 'Tyr-41' de la histona H3 (H3Y41ph). Puede interactuar con el receptor de la lamina-B (LBR). Esta interacción puede contribuir a la asociación de la heterocromatina con la membrana nuclear interna. Participa en la formación del cinetocoro funcional mediante la interacción con las proteínas del complejo MIS12.

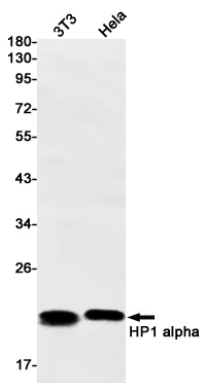
## Área de Investigación

-

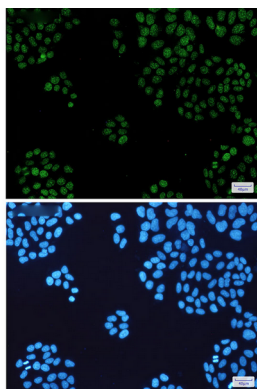
## Datos de Imagen



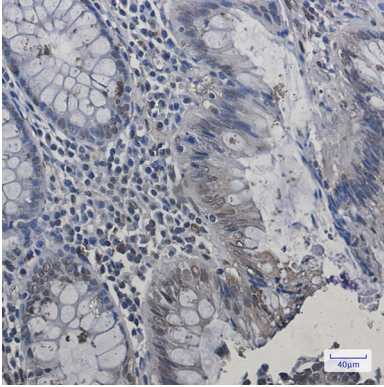
Análisis de transferencia Western de HP1 alfa en lisados C6, PC-12 usando el anticuerpo HP1 alfa.



Análisis de transferencia Western de HP1 alfa en lisados de HeLa 3T3 usando el anticuerpo HP1 alfa.



Análisis inmunocitoquímico de HP1 alfa (verde) en HeLa utilizando el anticuerpo HP1 alfa y DAPI (azul).



Análisis inmunohistoquímico de cáncer de colon humano incluido en parafina utilizando el anticuerpo HP1 alfa. Se utilizó citrato de sodio a alta presión y temperatura, pH 6,0, para la recuperación de antígeno.