

**Nombre del Producto: Anticuerpo monoclonal de conejo HNRNPA1L2****Nº de Catálogo: AMRe85645**

Solo para uso en investigación.

**Resumen**

<b>Descripción</b>	Anticuerpo monoclonal de conejo recombinante
<b>Huésped</b>	Conejo
<b>Aplicación</b>	WB,IHC
<b>Reactividad</b>	Humano, Ratón, Rata
<b>Conjugación</b>	No conjugado
<b>Modificación</b>	Sin modificar
<b>Isotipo</b>	IgG
<b>Clonalidad</b>	Monoclonal
<b>Formato</b>	Líquido
<b>Concentración</b>	-
<b>Almacenamiento</b>	Hacer alícuotas y almacenar a -20°C (válido por 12 meses). Evitar ciclos de congelación/descongelación.
<b>Envío</b>	Bolsas de hielo
<b>Tampon</b>	Anticuerpo purificado en TBS con 0,05% de azida sódica, 0,05% de proteína protectora y 50% de glicerol.
<b>Purificación</b>	Purificación por afinidad

**Aplicación**

<b>Relación de Dilución</b>	WB 1:500-1:1000,IHC 1:50-1:100
<b>Peso Molecular</b>	Calculated MW: 34 kDa; Observed MW: 34 kDa

**Información del Antígeno**

<b>Nombre del Gen</b>	HNRNPA1L2
<b>Nombres Alternativos</b>	hnRNP core protein A1-like 2
<b>ID del Gen</b>	144983.0
<b>ID SwissProt</b>	Q32P51
<b>Inmunógeno</b>	Un péptido sintético de la ribonucleoproteína nuclear heterogénea humana (similar a A1)

**Antecedentes**

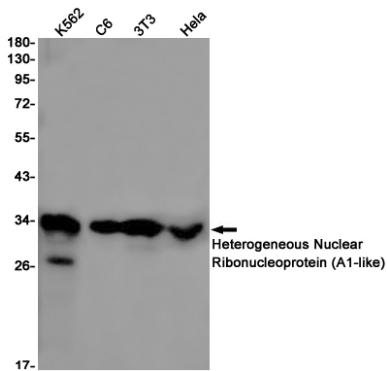
Participa en el empaquetamiento de pre-ARNm en partículas hnRNP, el transporte de ARNm poli(A) desde el núcleo al

citoplasma y puede modular la selección del sitio de empalme.

## Área de Investigación

-

## Datos de Imagen



Análisis de transferencia Western de ribonucleoproteína nuclear heterogénea (similar a A1) en lisados K562, C6, 3T3, HeLa usando el anticuerpo HNRNPA1L2.