

**Nombre del Producto: Anticuerpo monoclonal de conejo GSK3 alfa****Nº de Catálogo: AMRe85634**

Solo para uso en investigación.

**Resumen**

<b>Descripción</b>	Anticuerpo monoclonal de conejo recombinante
<b>Huésped</b>	Conejo
<b>Aplicación</b>	WB, ICC, IP
<b>Reactividad</b>	Humano, Ratón, Rata
<b>Conjugación</b>	No conjugado
<b>Modificación</b>	Sin modificar
<b>Isotipo</b>	IgG
<b>Clonalidad</b>	Monoclonal
<b>Formato</b>	Líquido
<b>Concentración</b>	0,62 mg/ml. La concentración de este producto puede variar según el lote.
<b>Almacenamiento</b>	Hacer alícuotas y almacenar a -20°C (válido por 12 meses). Evitar ciclos de congelación/descongelación.
<b>Envío</b>	Bolsas de hielo
<b>Tampon</b>	Anticuerpo purificado en TBS con 0,05% de azida sódica, 0,05% de proteína protectora y 50% de glicerol.
<b>Purificación</b>	Purificación por afinidad

**Aplicación**

<b>Relación de Dilución</b>	WB 1:500-1:1000, ICC 1:50-1:200, IP 1:10-1:20
<b>Peso Molecular</b>	Calculated MW: 51 kDa; Observed MW: 51 kDa

**Información del Antígeno**

<b>Nombre del Gen</b>	GSK3 alpha
<b>Nombres Alternativos</b>	Serine/threonine-protein kinase GSK3A
<b>ID del Gen</b>	2931.0
<b>ID SwissProt</b>	P49840
<b>Inmunógeno</b>	Un péptido sintético de GSK3 alfa humana

**Antecedentes**

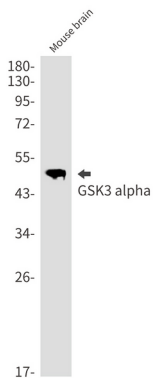
GSK3A es una proteína quinasa dirigida por prolina de la familia GSK. Participa en el control de varias proteínas reguladoras,

como la glucógeno sintasa, Myb y c-Jun. GSK3 y GSK3 tienen funciones similares. GSK3 fosforila tau, el principal componente de los ovillos neurofibrilares en la enfermedad de Alzheimer, y es necesaria para la producción máxima de péptidos de la placa amiloide por la secretasa.

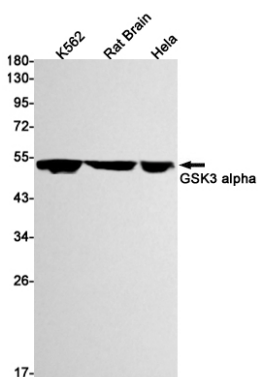
## Área de Investigación

vía de señalización de Wnt

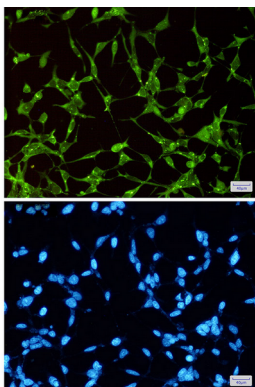
## Datos de Imagen



Análisis de transferencia Western de GSK3 alfa en lisados de cerebro de ratón utilizando el anticuerpo GSK3 alfa.



Análisis de transferencia Western de GSK3 alfa en lisados de HeLa de cerebro de rata K562 utilizando el anticuerpo GSK3 alfa



Análisis inmunocitoquímico de GSK3 alfa (verde) en 293t usando el anticuerpo GSK3 alfa y DAPI (azul).