

Nombre del Producto: Anticuerpo monoclonal de conejo RDC1**Nº de Catálogo: AMRe85629**

Solo para uso en investigación.

Resumen

Descripción	Anticuerpo monoclonal de conejo recombinante
Huésped	Conejo
Aplicación	WB
Reactividad	Humano, Ratón, Rata
Conjugación	No conjugado
Modificación	Sin modificar
Isotipo	IgG
Clonalidad	Monoclonal
Formato	Líquido
Concentración	-
Almacenamiento	Hacer alícuotas y almacenar a -20°C (válido por 12 meses). Evitar ciclos de congelación/descongelación.
Envío	Bolsas de hielo
Tampon	Anticuerpo purificado en TBS con 0,05% de azida sódica, 0,05% de proteína protectora y 50% de glicerol.
Purificación	Purificación por afinidad

Aplicación

Relación de Dilución	WB 1:500-1:1000
Peso Molecular	Calculated MW: 41 kDa; Observed MW: 41 kDa

Información del Antígeno

Nombre del Gen	RDC1
Nombres Alternativos	RDC1; CXCR7; RDC-1; CMKOR1; CXC-R7; CXCR-7; GPR159
ID del Gen	57007.0
ID SwissProt	P25106
Inmunógeno	Un péptido sintético del GPCR humano RDC1

Antecedentes

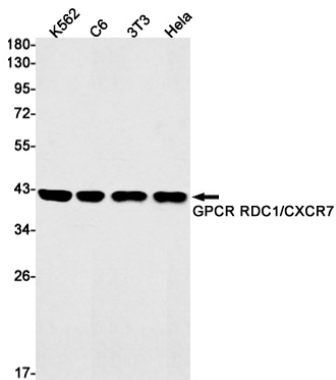
Desempeña un papel regulador en la activación de las integrinas de la superficie celular mediada por CXCR4 por CXCL12. Es

necesario para el desarrollo de la válvula cardíaca. Actúa como correceptor con CXCR4 en un número limitado de aislados de VIH.

Área de Investigación

-

Datos de Imagen



Análisis de transferencia Western de GPCR RDC1/CXCR7 en lisados K562, C6, 3T3, HeLa usando el anticuerpo RDC1.