
Nombre del Producto: Anticuerpo monoclonal de conejo glucosa 6 fosfato deshidrogenasa
Nº de Catálogo: AMRe85615

Solo para uso en investigación.

Resumen

Descripción	Anticuerpo monoclonal de conejo recombinante
Huésped	Conejo
Aplicación	WB,IHC,IP
Reactividad	Humano, Rata
Conjugación	No conjugado
Modificación	Sin modificar
Isotipo	IgG
Clonalidad	Monoclonal
Formato	Líquido
Concentración	-
Almacenamiento	Hacer alícuotas y almacenar a -20°C (válido por 12 meses). Evitar ciclos de congelación/descongelación.
Envío	Bolsas de hielo
Tampon	Anticuerpo purificado en TBS con 0,05% de azida sódica, 0,05% de proteína protectora y 50% de glicerol.
Purificación	Purificación por afinidad

Aplicación

Relación de Dilución	WB 1:500-1:1000,IHC 1:50-1:100,IP 1:10-1:20
Peso Molecular	Calculated MW: 59 kDa; Observed MW: 59 kDa

Información del Antígeno

Nombre del Gen	Glucose 6 Phosphate Dehydrogenase
Nombres Alternativos	G6PD; Glucose-6-phosphate 1-dehydrogenase; G6PD
ID del Gen	2539.0
ID SwissProt	P11413
Inmunógeno	Proteína recombinante de la glucosa 6 fosfato deshidrogenasa humana

Antecedentes

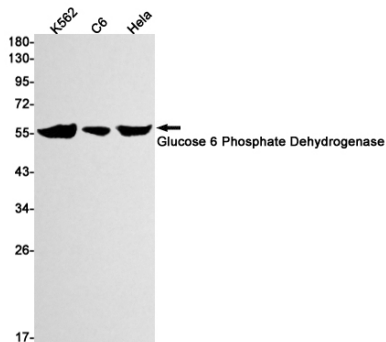
Cataliza el paso limitante de la velocidad de la vía oxidativa de las pentosas fosfato, que representa una vía para la disimilación

de carbohidratos, además de la glucólisis. La función principal de esta enzima es proporcionar poder reductor (NADPH) y pentosas fosfato para la síntesis de ácidos grasos y ácidos nucleicos.

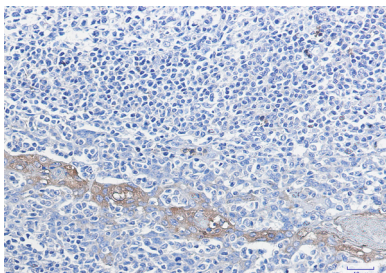
Área de Investigación

-

Datos de Imagen



Análisis de transferencia Western de glucosa 6 fosfato deshidrogenasa en lisados K562, C6, HeLa usando el anticuerpo glucosa 6 fosfato deshidrogenasa.



Análisis inmunohistoquímico de amígdalas humanas incluidas en parafina utilizando el anticuerpo glucosa 6 fosfato deshidrogenasa. Se utilizó citrato de sodio a alta presión y temperatura, pH 6,0, para la recuperación de antígeno.