

Nombre del Producto: Anticuerpo monoclonal de conejo GCLC**Nº de Catálogo: AMRe85601**

Solo para uso en investigación.

Resumen

Descripción	Anticuerpo monoclonal de conejo recombinante
Huésped	Conejo
Aplicación	WB,IP
Reactividad	Ratón, rata
Conjugación	No conjugado
Modificación	Sin modificar
Isotipo	IgG
Clonalidad	Monoclonal
Formato	Líquido
Concentración	-
Almacenamiento	Hacer alícuotas y almacenar a -20°C (válido por 12 meses). Evitar ciclos de congelación/descongelación.
Envío	Bolsas de hielo
Tampon	Anticuerpo purificado en TBS con 0,05% de azida sódica, 0,05% de proteína protectora y 50% de glicerol.
Purificación	Purificación por afinidad

Aplicación

Relación de Dilución	WB 1:500-1:1000,IP 1:10-1:20
Peso Molecular	Calculated MW: 73 kDa; Observed MW: 73 kDa

Información del Antígeno

Nombre del Gen	GCLC
Nombres Alternativos	GCLC; GLCL; GLCLC; Glutamate--cysteine ligase catalytic subunit; GCS heavy chain; Gamma-ECS; Gamma-glutamylcysteine synthetase
ID del Gen	2729.0
ID SwissProt	P48506
Inmunógeno	Un péptido sintético de GCLC humano

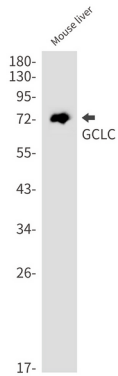
Antecedentes

Metabolismo del azufre; biosíntesis de glutatión; glutatión a partir de L-cisteína y L-glutamato: paso 1/2.

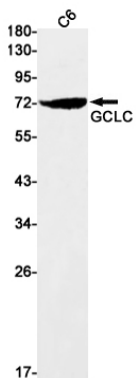
Área de Investigación

-

Datos de Imagen



Análisis de transferencia Western de GCLC en lisados de hígado de ratón utilizando anticuerpos GCLC.



Análisis de transferencia Western de GCLC en lisados C6 utilizando anticuerpo GCLC.