

Nombre del Producto: Anticuerpo monoclonal de conejo Epsin 1**Nº de Catálogo: AMRe85544**

Solo para uso en investigación.

Resumen

Descripción	Anticuerpo monoclonal de conejo recombinante
Huésped	Conejo
Aplicación	WB
Reactividad	Humano, Ratón, Rata
Conjugación	No conjugado
Modificación	Sin modificar
Isotipo	IgG
Clonalidad	Monoclonal
Formato	Líquido
Concentración	-
Almacenamiento	Hacer alícuotas y almacenar a -20°C (válido por 12 meses). Evitar ciclos de congelación/descongelación.
Envío	Bolsas de hielo
Tampon	Anticuerpo purificado en TBS con 0,05% de azida sódica, 0,05% de proteína protectora y 50% de glicerol.
Purificación	Purificación por afinidad

Aplicación

Relación de Dilución	WB 1:500-1:1000
Peso Molecular	Calculated MW: 60 kDa; Observed MW: 90 kDa

Información del Antígeno

Nombre del Gen	Epsin 1
Nombres Alternativos	Epsin 1
ID del Gen	29924.0
ID SwissProt	Q9Y6I3
Inmunógeno	Un péptido sintético de la Epsina 1 humana

Antecedentes

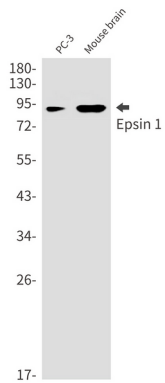
Se une a membranas ricas en fosfatidilinositol 4,5-bisfosfato (PtdIns(4,5)P2). Modifica la curvatura de la membrana y facilita la

formación de invaginaciones recubiertas de clatrina. Regula la endocitosis mediada por receptores.

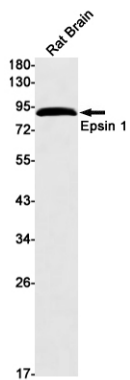
Área de Investigación

-

Datos de Imagen



Análisis de transferencia Western de Epsin 1 en lisados de cerebro de ratón PC-3 usando el anticuerpo Epsin 1.



Análisis de transferencia Western de Epsina 1 en lisados de cerebro de rata utilizando el anticuerpo Epsina 1.