

Nombre del Producto: Anticuerpo monoclonal de conejo EpCAM**Nº de Catálogo: AMRe85542**

Solo para uso en investigación.

Resumen

Descripción	Anticuerpo monoclonal de conejo recombinante
Huésped	Conejo
Aplicación	WB,IHC,ICC,IP
Reactividad	Humano, Ratón, Rata
Conjugación	No conjugado
Modificación	Sin modificar
Isotipo	IgG
Clonalidad	Monoclonal
Formato	Líquido
Concentración	0,53 mg/ml. La concentración de este producto puede variar según el lote.
Almacenamiento	Hacer alícuotas y almacenar a -20°C (válido por 12 meses). Evitar ciclos de congelación/descongelación.
Envío	Bolsas de hielo
Tampon	Anticuerpo purificado en TBS con 0,05% de azida sódica, 0,05% de proteína protectora y 50% de glicerol.
Purificación	Purificación por afinidad

Aplicación

Relación de Dilución	WB 1:500-1:1000,IHC 1:50-1:100,ICC 1:50-1:200,IP 1:10-1:20
Peso Molecular	Calculated MW: 35 kDa; Observed MW: 35,39 kDa

Información del Antígeno

Nombre del Gen	EpCAM EPCAM; GA733-2; M1S2; M4S1; MIC18; TACSTD1; TROP1; Epithelial cell adhesion molecule; Ep-CAM; Adenocarcinoma-associated antigen; Cell surface glycoprotein Trop-1; Epithelial cell surface antigen; Epithelial glycoprotein; EGP; Epithelial glycoprotein 314;
Nombres Alternativos	EGP314; hEGP314; KS 1/4 antigen; KSA; Major gastrointestinal tumor-associated protein GA733-2; Tumor-associated calcium signal transducer 1; CD326
ID del Gen	4072.0
ID SwissProt	P16422

Inmunógeno

Proteína recombinante de EpCAM humana

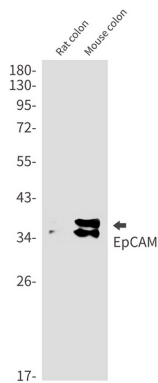
Antecedentes

Puede actuar como una molécula de interacción homofílica física entre las células epiteliales intestinales (CEI) y los linfocitos intraepiteliales (LIE) en el epitelio mucoso, proporcionando una barrera inmunológica como primera línea de defensa contra las infecciones mucosas. Participa en la proliferación y diferenciación de células madre embrionarias. Regula positivamente la expresión de FABP5, MYC y ciclinas A y E.

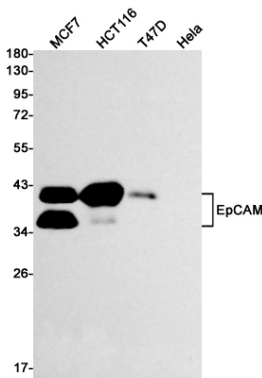
Área de Investigación

-

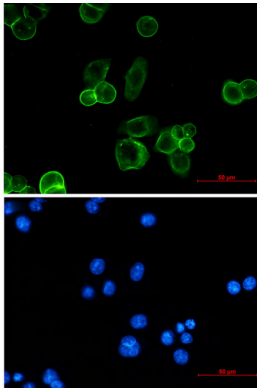
Datos de Imagen



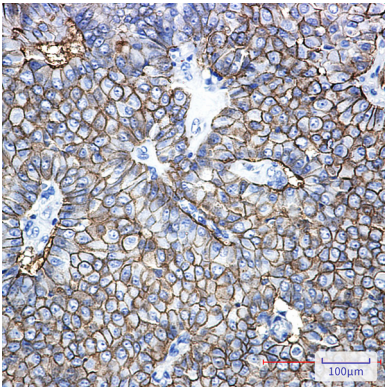
Análisis de transferencia Western de EpCAM en lisados de colon de rata y colon de ratón utilizando el anticuerpo EpCAM.



Análisis de transferencia Western de EpCAM en lisados de MCF-7, HCT116, T47D y HeLa usando el anticuerpo EpCAM.



Análisis inmunocitoquímico de EpCAM (verde) en MCF-7 usando el anticuerpo EpCAM y DAPI (azul).



Análisis inmunohistoquímico de cáncer de mama humano incluido en parafina mediante el anticuerpo EpCAM. Se utilizó citrato de sodio a alta presión y temperatura, pH 6,0, para la recuperación de antígenos.