

Nombre del Producto: Anticuerpo monoclonal de conejo ENT2**Nº de Catálogo: AMRe85540**

Solo para uso en investigación.

Resumen

Descripción	Anticuerpo monoclonal de conejo recombinante
Huésped	Conejo
Aplicación	WB,IHC,ICC
Reactividad	Humano
Conjugación	No conjugado
Modificación	Sin modificar
Isotipo	IgG
Clonalidad	Monoclonal
Formato	Líquido
Concentración	0,62 mg/ml. La concentración de este producto puede variar según el lote.
Almacenamiento	Hacer alícuotas y almacenar a -20°C (válido por 12 meses). Evitar ciclos de congelación/descongelación.
Envío	Bolsas de hielo
Tampon	Anticuerpo purificado en TBS con 0,05% de azida sódica, 0,05% de proteína protectora y 50% de glicerol.
Purificación	Purificación por afinidad

Aplicación

Relación de Dilución	WB 1:500-1:1000,IHC 1:50-1:100,ICC 1:50-1:200
Peso Molecular	Calculated MW: 50 kDa; Observed MW: 60 kDa

Información del Antígeno

Nombre del Gen	ENT2
Nombres Alternativos	DER12; ei-type; HNP36; Nucleoside transporter; SLC29A2
ID del Gen	3177.0
ID SwissProt	Q14542
Inmunógeno	Un péptido sintético de ENT2 humano

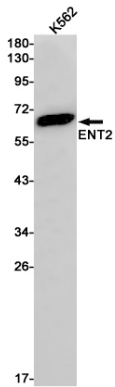
Antecedentes

Media el transporte equilibrativo de purina, nucleósidos de pirimidina y la base púrica hipoxantina. Es muy menos sensible que

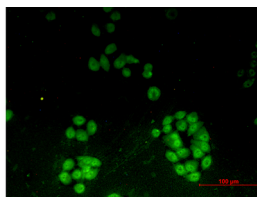
SLC29A1 a la inhibición por nitrobenclitioinosina (NBMPR), dipiridamol, dilazep y draflazina.

Área de Investigación

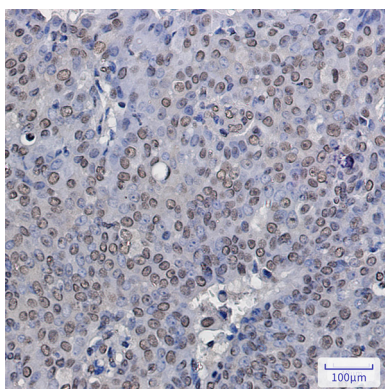
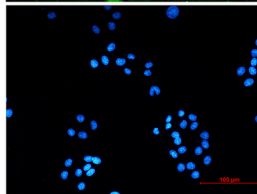
Datos de Imagen



Análisis de transferencia Western de ENT2 en lisados K562 usando el anticuerpo ENT2.



Análisis inmunocitoquímico de ENT2 (verde) en Hela utilizando el anticuerpo ENT2 y DAPI (azul).



Análisis inmunohistoquímico de cáncer de mama humano incluido en parafina utilizando el anticuerpo ENT2. Se utilizó citrato de sodio a alta presión y temperatura, pH 6,0, para la recuperación de antígeno.