

Nombre del Producto: Anticuerpo monoclonal de conejo EN1

Nº de Catálogo: AMRe85537

Solo para uso en investigación.

Resumen

Descripción	Anticuerpo monoclonal de conejo recombinante
Huésped	Conejo
Aplicación	WB,IP
Reactividad	Rata
Conjugación	No conjugado
Modificación	Sin modificar
Isotipo	IgG
Clonalidad	Monoclonal
Formato	Líquido
Concentración	-
Almacenamiento	Hacer alícuotas y almacenar a -20°C (válido por 12 meses). Evitar ciclos de congelación/descongelación.
Envío	Bolsas de hielo
Tampon	Anticuerpo purificado en TBS con 0,05% de azida sódica, 0,05% de proteína protectora y 50% de glicerol.
Purificación	Purificación por afinidad

Aplicación

Relación de Dilución	WB 1:500-1:1000,IP 1:10-1:20
Peso Molecular	Calculated MW: 40 kDa; Observed MW: 50 kDa

Información del Antígeno

Nombre del Gen	EN1
Nombres Alternativos	EN1; Engrailed 1; Engrailed; Hu-En-1; Mo-en.1
ID del Gen	2019.0
ID SwissProt	Q05925
Inmunógeno	Un péptido sintético de EN1/Engrailed 1 humano

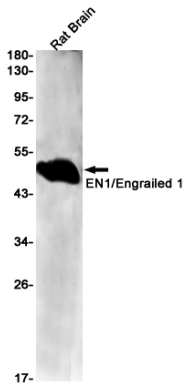
Antecedentes

Pertenece a la familia homeobox grabada.

Área de Investigación

-

Datos de Imagen



Análisis de transferencia Western de EN1/Engrailed 1 en lisados de cerebro de rata utilizando el anticuerpo EN1.