

Nombre del Producto: Anticuerpo monoclonal de conejo ELMO1**Nº de Catálogo: AMRe85534**

Solo para uso en investigación.

Resumen

Descripción	Anticuerpo monoclonal de conejo recombinante
Huésped	Conejo
Aplicación	WB, ICC, IP
Reactividad	Humano, Ratón, Rata
Conjugación	No conjugado
Modificación	Sin modificar
Isotipo	IgG
Clonalidad	Monoclonal
Formato	Líquido
Concentración	0,62 mg/ml. La concentración de este producto puede variar según el lote.
Almacenamiento	Hacer alícuotas y almacenar a -20°C (válido por 12 meses). Evitar ciclos de congelación/descongelación.
Envío	Bolsas de hielo
Tampon	Anticuerpo purificado en TBS con 0,05% de azida sódica, 0,05% de proteína protectora y 50% de glicerol.
Purificación	Purificación por afinidad

Aplicación

Relación de Dilución	WB 1:500-1:1000, ICC 1:50-1:200, IP 1:10-1:20
Peso Molecular	Calculated MW: 84 kDa; Observed MW: 84 kDa

Información del Antígeno

Nombre del Gen	ELMO1
Nombres Alternativos	ELMO1; KIAA0281; Engulfment and cell motility protein 1; Protein ced-12 homolog
ID del Gen	9844.0
ID SwissProt	Q92556
Inmunógeno	Un péptido sintético de ELMO1 humano

Antecedentes

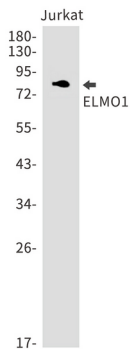
Participa en los reordenamientos del citoesqueleto necesarios para la fagocitosis de células apoptóticas y la motilidad celular.

Actúa en asociación con DOCK1 y CRK.

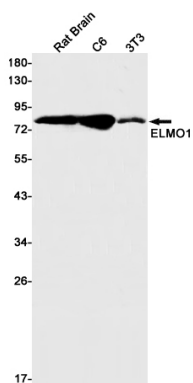
Área de Investigación

Apoptosis

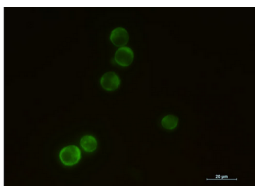
Datos de Imagen



Análisis de transferencia Western de ELMO1 en lisados de Jurkat utilizando el anticuerpo ELMO1.



Análisis de transferencia Western de ELMO1 en lisados de cerebro de rata, C6, 3T3, utilizando el anticuerpo ELMO1



Análisis inmunocitoquímico de ELMO1 (verde) en Jurkat usando el anticuerpo ELMO1 y DAPI (azul).

