

---

**Nombre del Producto: Anticuerpo monoclonal de conejo ELK1****Nº de Catálogo: AMRe85533**

Solo para uso en investigación.

**Resumen**

<b>Descripción</b>	Anticuerpo monoclonal de conejo recombinante
<b>Huésped</b>	Conejo
<b>Aplicación</b>	WB,IHC,IP
<b>Reactividad</b>	Humano
<b>Conjugación</b>	No conjugado
<b>Modificación</b>	Sin modificar
<b>Isotipo</b>	IgG
<b>Clonalidad</b>	Monoclonal
<b>Formato</b>	Líquido
<b>Concentración</b>	-
<b>Almacenamiento</b>	Hacer alícuotas y almacenar a -20°C (válido por 12 meses). Evitar ciclos de congelación/descongelación.
<b>Envío</b>	Bolsas de hielo
<b>Tampon</b>	Anticuerpo purificado en TBS con 0,05% de azida sódica, 0,05% de proteína protectora y 50% de glicerol.
<b>Purificación</b>	Purificación por afinidad

**Aplicación**

<b>Relación de Dilución</b>	WB 1:500-1:1000,IHC 1:50-1:100,IP 1:10-1:20
<b>Peso Molecular</b>	Calculated MW: 45 kDa; Observed MW: 62 kDa

**Información del Antígeno**

<b>Nombre del Gen</b>	ELK1
<b>Nombres Alternativos</b>	ETS domain-containing protein Elk-1
<b>ID del Gen</b>	2002.0
<b>ID SwissProt</b>	P19419
<b>Inmunógeno</b>	Un péptido sintético de ELK1 humano

**Antecedentes**

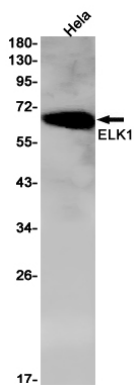
Este gen pertenece a la familia Ets de factores de transcripción y a la subfamilia de factores complejos ternarios (TCF). Las

proteínas de la subfamilia TCF forman un complejo ternario al unirse al factor de respuesta sérica y al elemento de respuesta sérica en el promotor del protooncogén c-fos. La proteína codificada por este gen es una diana nuclear para la cascada de señalización ras-raf-MAPK.

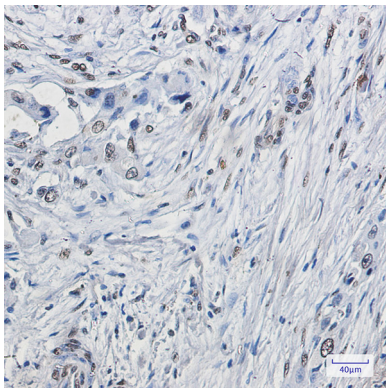
## Área de Investigación

vía de señalización MAPK

## Datos de Imagen



Análisis de transferencia Western de ELK1 en lisados de Hela utilizando el anticuerpo ELK1.



Análisis inmunohistoquímico de cáncer de pulmón humano incluido en parafina utilizando el anticuerpo ELK1. Se utilizó citrato de sodio a alta presión y temperatura, pH 6,0, para la recuperación de antígeno.