

Nombre del Producto: Anticuerpo monoclonal de conejo eIF1A**Nº de Catálogo: AMRe85525**

Solo para uso en investigación.

Resumen

Descripción	Anticuerpo monoclonal de conejo recombinante
Huésped	Conejo
Aplicación	WB,IHC,ICC,IP
Reactividad	Humano, Ratón, Rata
Conjugación	No conjugado
Modificación	Sin modificar
Isotipo	IgG
Clonalidad	Monoclonal
Formato	Líquido
Concentración	0,53 mg/ml. La concentración de este producto puede variar según el lote.
Almacenamiento	Hacer alícuotas y almacenar a -20°C (válido por 12 meses). Evitar ciclos de congelación/descongelación.
Envío	Bolsas de hielo
Tampon	Anticuerpo purificado en TBS con 0,05% de azida sódica, 0,05% de proteína protectora y 50% de glicerol.
Purificación	Purificación por afinidad

Aplicación

Relación de Dilución	WB 1:500-1:1000,IHC 1:50-1:100,ICC 1:50-1:200,IP 1:10-1:20
Peso Molecular	Calculated MW: 16 kDa; Observed MW: 16 kDa

Información del Antígeno

Nombre del Gen	eIF1A
Nombres Alternativos	EIF1A; EIF4C; eIF-1A; eIF-4C; EIF1AP1
ID del Gen	1964.0
ID SwissProt	P47813
Inmunógeno	Un péptido sintético de eIF1A humano

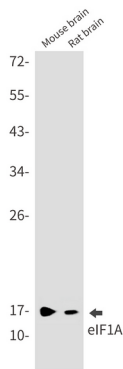
Antecedentes

Parece ser necesario para la máxima biosíntesis de proteínas. Mejora la disociación de los ribosomas en subunidades y

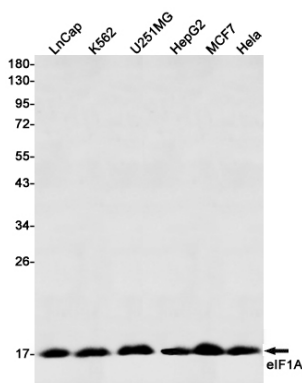
estabiliza la unión del iniciador Met-ARNt(I) a las subunidades ribosomales 40S.

Área de Investigación

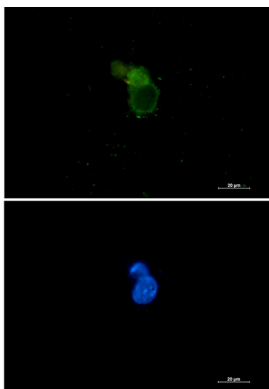
Datos de Imagen



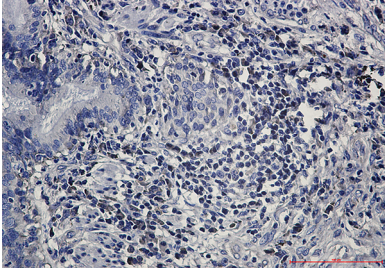
Análisis de transferencia Western de eIF1A en lisados de cerebro de ratón y cerebro de rata utilizando el anticuerpo eIF1A.



Análisis de transferencia Western de eIF1A en lisados de LnCap, K562, U251MG, HepG2, MCF-7 y Hela utilizando el anticuerpo eIF1A



Análisis inmunocitoquímico de eIF1A (verde) en 293 usando el anticuerpo eIF1A y DAPI (azul).



Análisis inmunohistoquímico de cáncer de pulmón humano incluido en parafina utilizando el anticuerpo eIF1A. Se utilizó citrato de sodio a alta presión y temperatura, pH 6,0, para la recuperación de antígeno.