

---

**Nombre del Producto: Anticuerpo monoclonal de conejo DOCK8****Nº de Catálogo: AMRe85516**

Solo para uso en investigación.

**Resumen**

<b>Descripción</b>	Anticuerpo monoclonal de conejo recombinante
<b>Huésped</b>	Conejo
<b>Aplicación</b>	WB, ICC
<b>Reactividad</b>	Humano
<b>Conjugación</b>	No conjugado
<b>Modificación</b>	Sin modificar
<b>Isotipo</b>	IgG
<b>Clonalidad</b>	Monoclonal
<b>Formato</b>	Líquido
<b>Concentración</b>	-
<b>Almacenamiento</b>	Hacer alícuotas y almacenar a -20°C (válido por 12 meses). Evitar ciclos de congelación/descongelación.
<b>Envío</b>	Bolsas de hielo
<b>Tampon</b>	Anticuerpo purificado en TBS con 0,05% de azida sódica, 0,05% de proteína protectora y 50% de glicerol.
<b>Purificación</b>	Purificación por afinidad

**Aplicación**

<b>Relación de Dilución</b>	WB 1:500-1:1000, ICC 1:50-1:200
<b>Peso Molecular</b>	Calculated MW: 239 kDa; Observed MW: 239 kDa

**Información del Antígeno**

<b>Nombre del Gen</b>	DOCK8
<b>Nombres Alternativos</b>	MRD2; ZIR8; HEL-205
<b>ID del Gen</b>	81704.0
<b>ID SwissProt</b>	Q8NF50
<b>Inmunógeno</b>	Proteína recombinante del DOCK8 humano

**Antecedentes**

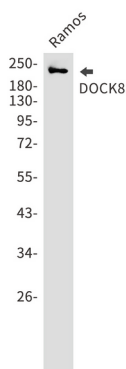
Factor de intercambio de nucleótidos de guanina (GEF), que activa específicamente la pequeña GTPasa CDC42 intercambiando

GDP unido por GTP libre (PubMed:28028151, PubMed:22461490). Durante la respuesta inmunitaria, es necesario para la migración de células dendríticas (CD) intersticiales mediante la activación local de CDC42 en el borde de la membrana de las CD. Es necesario para la migración de linfocitos T CD4+ en respuesta a la estimulación con quimiocinas, promoviendo la activación de CDC42 en el borde de la membrana de los linfocitos T (PubMed:28028151). Participa en la citotoxicidad de las células NK controlando la polarización del centro organizador de microtúbulos (COTM) y posiblemente regulando el transporte de gránulos líticos mediado por CCDC88B al COTM durante la muerte celular (PubMed:25762780).

## Área de Investigación

-

## Datos de Imagen



Análisis de transferencia Western de DOCK8 en lisados de Ramos usando el anticuerpo DOCK8.