

Nombre del Producto: Anticuerpo monoclonal de conejo DCAMKL1**Nº de Catálogo: AMRe85494**

Solo para uso en investigación.

Resumen

Descripción	Anticuerpo monoclonal de conejo recombinante
Huésped	Conejo
Aplicación	WB,IHC,ICC
Reactividad	Humano, Ratón, Rata
Conjugación	No conjugado
Modificación	Sin modificar
Isotipo	IgG
Clonalidad	Monoclonal
Formato	Líquido
Concentración	0,53 mg/ml. La concentración de este producto puede variar según el lote.
Almacenamiento	Hacer alícuotas y almacenar a -20°C (válido por 12 meses). Evitar ciclos de congelación/descongelación.
Envío	Bolsas de hielo
Tampon	Anticuerpo purificado en TBS con 0,05% de azida sódica, 0,05% de proteína protectora y 50% de glicerol.
Purificación	Purificación por afinidad

Aplicación

Relación de Dilución	WB 1:500-1:1000,IHC 1:50-1:100,ICC 1:50-1:200
Peso Molecular	Calculated MW: 82 kDa; Observed MW: 82 kDa

Información del Antígeno

Nombre del Gen	DCAMKL1
Nombres Alternativos	doublecortin-like kinase 1; CL1; DCLK; CLICK1; DCDC3A; DCAMKL1
ID del Gen	9201.0
ID SwissProt	O15075
Inmunógeno	Un péptido sintético de DCAMKL1 humano

Antecedentes

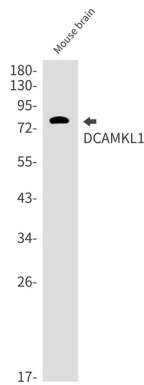
Posible quinasa que podría estar involucrada en una vía de señalización de calcio que controla la migración neuronal en el

cerebro en desarrollo. También podría participar en funciones del sistema nervioso maduro.

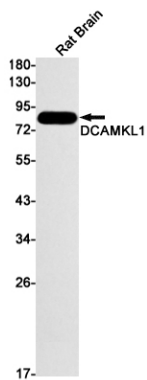
Área de Investigación

-

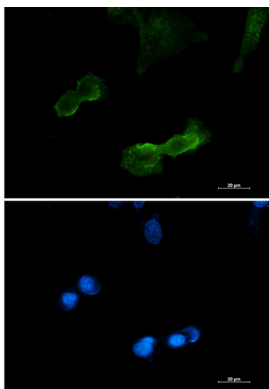
Datos de Imagen



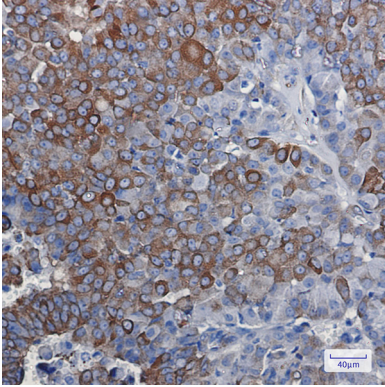
Análisis de transferencia Western de DCAMKL1 en lisados de cerebro de ratón utilizando el anticuerpo DCAMKL1.



Análisis de transferencia Western de DCAMKL1 en lisados de cerebro de rata utilizando el anticuerpo DCAMKL1



Análisis inmunocitoquímico de DCAMKL1 (verde) en U87-MG usando el anticuerpo DCAMKL1 y DAPI (azul).



Análisis inmunohistoquímico de cáncer de mama humano incluido en parafina utilizando el anticuerpo DCAMKL1. Se utilizó citrato de sodio a alta presión y temperatura, pH 6,0, para la recuperación de antígeno.