

**Nombre del Producto: Anticuerpo monoclonal de conejo Cullin 3****Nº de Catálogo: AMRe85465**

Solo para uso en investigación.

**Resumen**

<b>Descripción</b>	Anticuerpo monoclonal de conejo recombinante
<b>Huésped</b>	Conejo
<b>Aplicación</b>	WB,IP
<b>Reactividad</b>	Humano, Ratón, Rata
<b>Conjugación</b>	No conjugado
<b>Modificación</b>	Sin modificar
<b>Isotipo</b>	IgG
<b>Clonalidad</b>	Monoclonal
<b>Formato</b>	Líquido
<b>Concentración</b>	-
<b>Almacenamiento</b>	Hacer alícuotas y almacenar a -20°C (válido por 12 meses). Evitar ciclos de congelación/descongelación.
<b>Envío</b>	Bolsas de hielo
<b>Tampon</b>	Anticuerpo purificado en TBS con 0,05% de azida sódica, 0,05% de proteína protectora y 50% de glicerol.
<b>Purificación</b>	Purificación por afinidad

**Aplicación**

<b>Relación de Dilución</b>	WB 1:500-1:1000,IP 1:10-1:20
<b>Peso Molecular</b>	Calculated MW: 89 kDa; Observed MW: 89 kDa

**Información del Antígeno**

<b>Nombre del Gen</b>	Cullin 3
<b>Nombres Alternativos</b>	CUL3; KIAA0617; Cullin-3; CUL-3
<b>ID del Gen</b>	8452.0
<b>ID SwissProt</b>	Q13618
<b>Inmunógeno</b>	Un péptido sintético de Cullin 3 humano

**Antecedentes**

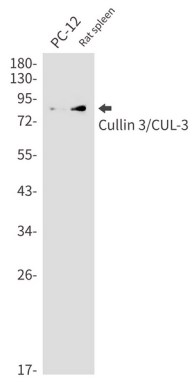
Componente central de múltiples complejos de ubiquitina-proteína ligasa E3 BCR (BTB-CUL3-RBX1) basados en cullin-RING,

que median la ubiquitinación y la posterior degradación proteasómica de proteínas diana. Como proteína de andamiaje, puede contribuir a la catálisis mediante el posicionamiento del sustrato y la enzima conjugadora de ubiquitina.

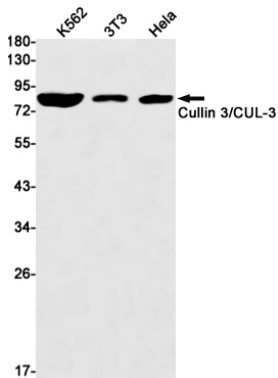
## Área de Investigación

-

## Datos de Imagen



Análisis de transferencia Western de Cullin 3/CUL3 en lisados de bazo de rata PC-12 utilizando el anticuerpo Cullin 3.



Análisis de transferencia Western de Cullin 3/CUL3 en lisados K562, 3T3, HeLa usando el anticuerpo Cullin 3/CUL3.