
Nombre del Producto: Anticuerpo monoclonal de conejo Cullin 1**Nº de Catálogo: AMRe85463**

Solo para uso en investigación.

Resumen

Descripción	Anticuerpo monoclonal de conejo recombinante
Huésped	Conejo
Aplicación	WB, ICC
Reactividad	Humano, Ratón, Rata
Conjugación	No conjugado
Modificación	Sin modificar
Isotipo	IgG
Clonalidad	Monoclonal
Formato	Líquido
Concentración	0,62 mg/ml. La concentración de este producto puede variar según el lote.
Almacenamiento	Hacer alícuotas y almacenar a -20°C (válido por 12 meses). Evitar ciclos de congelación/descongelación.
Envío	Bolsas de hielo
Tampon	Anticuerpo purificado en TBS con 0,05% de azida sódica, 0,05% de proteína protectora y 50% de glicerol.
Purificación	Purificación por afinidad

Aplicación

Relación de Dilución	WB 1:500-1:1000, ICC 1:50-1:200
Peso Molecular	Calculated MW: 90 kDa; Observed MW: 90 kDa

Información del Antígeno

Nombre del Gen	Cullin 1
Nombres Alternativos	CUL1; Cullin1
ID del Gen	8454.0
ID SwissProt	Q13616
Inmunógeno	Un péptido sintético de Cullin 1 humano

Antecedentes

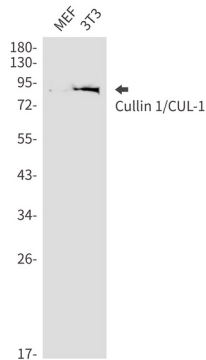
Componente central de múltiples complejos de ubiquitina-proteína ligasa E3 de SCF (proteína SKP1-CUL1-F-box) basados en

cullin-RING, que median la ubiquitinación de proteínas involucradas en la progresión del ciclo celular, la transducción de señales y la transcripción.

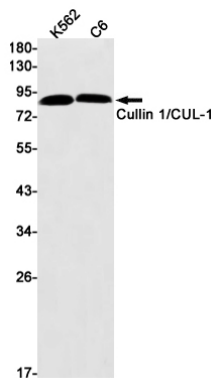
Área de Investigación

-

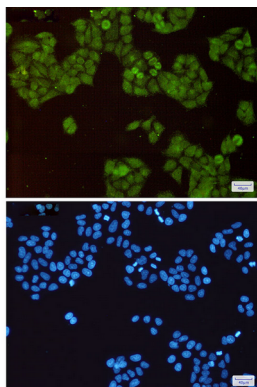
Datos de Imagen



Análisis de transferencia Western de Cullin 1/CUL1 en lisados MEF, 3T3 usando el anticuerpo Cullin 1.



Análisis de transferencia Western de Cullin 1/CUL1 en lisados K562, C6 usando el anticuerpo Cullin 1/CUL1.



Análisis inmunocitoquímico de Cullin 1 (verde) en HeLa utilizando el anticuerpo Cullin 1 y DAPI (azul).