

**Nombre del Producto: Anticuerpo monoclonal de conejo CSHL1****Nº de Catálogo: AMRe85457**

Solo para uso en investigación.

**Resumen**

<b>Descripción</b>	Anticuerpo monoclonal de conejo recombinante
<b>Huésped</b>	Conejo
<b>Aplicación</b>	WB,IHC
<b>Reactividad</b>	Humano
<b>Conjugación</b>	No conjugado
<b>Modificación</b>	Sin modificar
<b>Isotipo</b>	IgG
<b>Clonalidad</b>	Monoclonal
<b>Formato</b>	Líquido
<b>Concentración</b>	-
<b>Almacenamiento</b>	Hacer alícuotas y almacenar a -20°C (válido por 12 meses). Evitar ciclos de congelación/descongelación.
<b>Envío</b>	Bolsas de hielo
<b>Tampon</b>	Anticuerpo purificado en TBS con 0,05% de azida sódica, 0,05% de proteína protectora y 50% de glicerol.
<b>Purificación</b>	Purificación por afinidad

**Aplicación**

<b>Relación de Dilución</b>	WB 1:500-1:1000,IHC 1:50-1:100
<b>Peso Molecular</b>	Calculated MW: 25 kDa; Observed MW: 25 kDa

**Información del Antígeno**

<b>Nombre del Gen</b>	CSHL1
<b>Nombres Alternativos</b>	Lactogen-like; Chorionic somatomammotropin-like
<b>ID del Gen</b>	1444.0
<b>ID SwissProt</b>	Q14406
<b>Inmunógeno</b>	Proteína recombinante de CSHL1 humana

**Antecedentes**

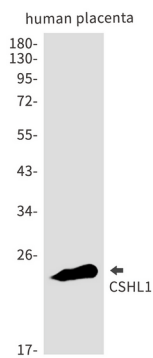
Puede ser una nueva hormona gestacional necesaria para compensar la ausencia de otros miembros del grupo GH/CS durante

la gestación.

## Área de Investigación

-

## Datos de Imagen



Análisis de transferencia Western de CSHL1 en lisados de placenta humana utilizando el anticuerpo CSHL1.