

Nombre del Producto: Anticuerpo monoclonal de conejo CREB**Nº de Catálogo: AMRe85455**

Solo para uso en investigación.

Resumen

Descripción	Anticuerpo monoclonal de conejo recombinante
Huésped	Conejo
Aplicación	WB,IHC,IP
Reactividad	Humano, Ratón, Rata
Conjugación	No conjugado
Modificación	Sin modificar
Isotipo	IgG
Clonalidad	Monoclonal
Formato	Líquido
Concentración	0,62 mg/ml. La concentración de este producto puede variar según el lote.
Almacenamiento	Hacer alícuotas y almacenar a -20°C (válido por 12 meses). Evitar ciclos de congelación/descongelación.
Envío	Bolsas de hielo
Tampon	Anticuerpo purificado en TBS con 0,05% de azida sódica, 0,05% de proteína protectora y 50% de glicerol.
Purificación	Purificación por afinidad

Aplicación

Relación de Dilución	WB 1:500-1:1000,IHC 1:50-1:100,IP 1:10-1:20
Peso Molecular	Calculated MW: 35 kDa; Observed MW: 43 kDa

Información del Antígeno

Nombre del Gen	CREB
Nombres Alternativos	CREB1; Cyclic AMP-responsive element-binding protein 1; CREB-1; cAMP-responsive element-binding protein 1
ID del Gen	1385.0
ID SwissProt	P16220
Inmunógeno	Un péptido sintético de CREB humano

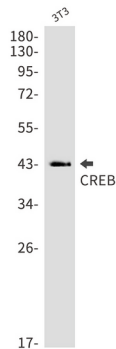
Antecedentes

Este gen codifica un factor de transcripción perteneciente a la familia de proteínas de unión al ADN con cremallera de leucina. Esta proteína se une como homodímero al elemento sensible al AMPc, un palíndromo octamérico.

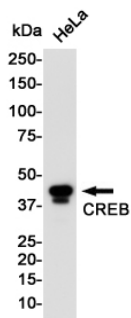
Área de Investigación

Vía de señalización PI3K-Akt

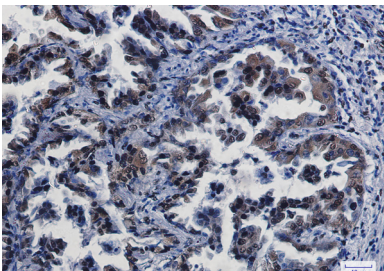
Datos de Imagen



Análisis de transferencia Western de CREB en lisados 3T3 utilizando el anticuerpo CREB.



Análisis Western blot de CREB en lisados de Hela usando el anticuerpo CREB.



Análisis inmunohistoquímico de cáncer de pulmón humano incluido en parafina mediante el anticuerpo CREB. Se utilizó citrato de sodio a alta presión y temperatura, pH 6,0, para la recuperación de antígenos.