

## Nombre del Producto: Anticuerpo monoclonal de conejo ciclooxigenasa 1

### Nº de Catálogo: AMRe85447

Solo para uso en investigación.

## Resumen

<b>Descripción</b>	Anticuerpo monoclonal de conejo recombinante
<b>Huésped</b>	Conejo
<b>Aplicación</b>	WB,IHC,ICC,IP
<b>Reactividad</b>	Humano, Ratón, Rata
<b>Conjugación</b>	No conjugado
<b>Modificación</b>	Sin modificar
<b>Isotipo</b>	IgG
<b>Clonalidad</b>	Monoclonal
<b>Formato</b>	Líquido
<b>Concentración</b>	0,53 mg/ml. La concentración de este producto puede variar según el lote.
<b>Almacenamiento</b>	Hacer alícuotas y almacenar a -20°C (válido por 12 meses). Evitar ciclos de congelación/descongelación.
<b>Envío</b>	Bolsas de hielo
<b>Tampon</b>	Anticuerpo purificado en TBS con 0,05% de azida sódica, 0,05% de proteína protectora y 50% de glicerol.
<b>Purificación</b>	Purificación por afinidad

## Aplicación

<b>Relación de Dilución</b>	WB 1:500-1:1000,IHC 1:50-1:100,ICC 1:50-1:200,IP 1:10-1:20
<b>Peso Molecular</b>	Calculated MW: 69 kDa; Observed MW: 69 kDa

## Información del Antígeno

<b>Nombre del Gen</b>	Cyclooxygenase 1
<b>Nombres Alternativos</b>	PTGS1; COX1; Prostaglandin G/H synthase 1; Cyclooxygenase-1; COX-1; Prostaglandin H2 synthase 1; PGH synthase 1; PGHS-1; PHS 1; Prostaglandin-endoperoxide synthase 1
<b>ID del Gen</b>	5742.0
<b>ID SwissProt</b>	P23219
<b>Inmunógeno</b>	Un péptido sintético de la COX1/ciclooxigenasa 1 humana

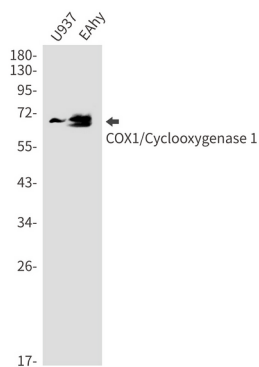
## Antecedentes

La ciclooxigenasa-1 puede desempeñar un papel importante en la regulación o promoción de la proliferación celular en algunas células normales y neoplásicas. Pertenece a la familia de las prostaglandinas G/H sintetas. Homodímero. Dos isoformas de la proteína humana se producen por empalme alternativo.

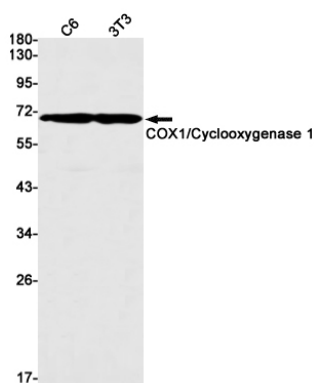
## Área de Investigación

-

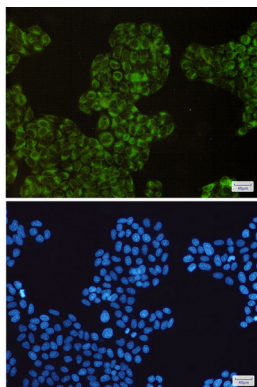
## Datos de Imagen



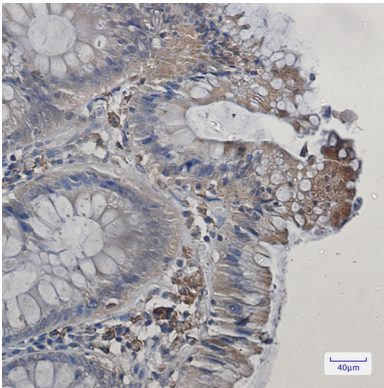
Análisis de transferencia Western de COX1/ciclooxigenasa 1 en lisados U937, EAhy usando el anticuerpo ciclooxigenasa 1.



Análisis de transferencia Western de COX1/ciclooxigenasa 1 en lisados C6, 3T3 utilizando el anticuerpo COX1/ciclooxigenasa 1.



Análisis inmunocitoquímico de COX1/Ciclooxigenasa 1 (verde) en Hela utilizando el anticuerpo COX1/Ciclooxigenasa 1 y DAPI (azul).



Análisis inmunohistoquímico de cáncer de colon humano incluido en parafina utilizando el anticuerpo COX1/ciclooxigenasa 1. Se utilizó citrato de sodio a alta presión y temperatura, pH 6,0, para la recuperación de antígeno.