

---

**Nombre del Producto: Anticuerpo monoclonal de conejo CLPTM1****Nº de Catálogo: AMRe85441**

Solo para uso en investigación.

**Resumen**

<b>Descripción</b>	Anticuerpo monoclonal de conejo recombinante
<b>Huésped</b>	Conejo
<b>Aplicación</b>	WB,IP
<b>Reactividad</b>	Humano
<b>Conjugación</b>	No conjugado
<b>Modificación</b>	Sin modificar
<b>Isotipo</b>	IgG
<b>Clonalidad</b>	Monoclonal
<b>Formato</b>	Líquido
<b>Concentración</b>	-
<b>Almacenamiento</b>	Hacer alícuotas y almacenar a -20°C (válido por 12 meses). Evitar ciclos de congelación/descongelación.
<b>Envío</b>	Bolsas de hielo
<b>Tampon</b>	Anticuerpo purificado en TBS con 0,05% de azida sódica, 0,05% de proteína protectora y 50% de glicerol.
<b>Purificación</b>	Purificación por afinidad

**Aplicación**

<b>Relación de Dilución</b>	WB 1:500-1:1000,IP 1:10-1:20
<b>Peso Molecular</b>	Calculated MW: 76 kDa; Observed MW: 90 kDa

**Información del Antígeno**

<b>Nombre del Gen</b>	CLPTM1
<b>Nombres Alternativos</b>	Cleft lip and palate transmembrane protein 1
<b>ID del Gen</b>	1209.0
<b>ID SwissProt</b>	O96005
<b>Inmunógeno</b>	Un péptido sintético de CLPTM1 humano

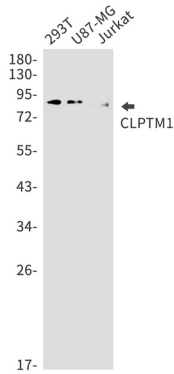
**Antecedentes**

Puede desempeñar un papel en el desarrollo de las células T.

## Área de Investigación

-

## Datos de Imagen



Análisis de transferencia Western de CLPTM1 en lisados 293T, U87-MG y Jurkat utilizando el anticuerpo CLPTM1.