

Nombre del Producto: Anticuerpo monoclonal de conejo CLASP1**Nº de Catálogo: AMRe85437**

Solo para uso en investigación.

Resumen

Descripción	Anticuerpo monoclonal de conejo recombinante
Huésped	Conejo
Aplicación	WB,IHC,ICC
Reactividad	Humano
Conjugación	No conjugado
Modificación	Sin modificar
Isotipo	IgG
Clonalidad	Monoclonal
Formato	Líquido
Concentración	-
Almacenamiento	Hacer alícuotas y almacenar a -20°C (válido por 12 meses). Evitar ciclos de congelación/descongelación.
Envío	Bolsas de hielo
Tampon	Anticuerpo purificado en TBS con 0,05% de azida sódica, 0,05% de proteína protectora y 50% de glicerol.
Purificación	Purificación por afinidad

Aplicación

Relación de Dilución	WB 1:500-1:1000,IHC 1:50-1:100,ICC 1:50-1:200
Peso Molecular	Calculated MW: 169 kDa; Observed MW: 160 kDa

Información del Antígeno

Nombre del Gen	CLASP1
Nombres Alternativos	CLASP1; KIAA0622; MAST1; CLIP-associating protein 1; Cytoplasmic linker-associated protein 1; Multiple asters homolog 1; Protein Orbit homolog 1; hOrbit1
ID del Gen	23332.0
ID SwissProt	Q7Z460
Inmunógeno	Un péptido sintético de CLASP1 humano

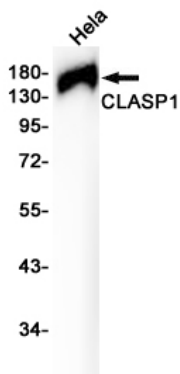
Antecedentes

Proteína de seguimiento del extremo positivo de los microtúbulos que promueve la estabilización de los microtúbulos dinámicos. Participa en la nucleación de microtúbulos no centrosomales originados en la red trans-Golgi (TGN). Es necesaria para la polarización de las matrices de microtúbulos citoplasmáticos en células migratorias hacia el borde anterior de la célula.

Área de Investigación

-

Datos de Imagen



Análisis de transferencia Western de CLASP1 en lisados de HeLa usando el anticuerpo CLASP1.