

---

**Nombre del Producto: Anticuerpo monoclonal de conejo de susceptibilidad a la apoptosis celular****Nº de Catálogo: AMRe85427**

Solo para uso en investigación.

**Resumen**

<b>Descripción</b>	Anticuerpo monoclonal de conejo recombinante
<b>Huésped</b>	Conejo
<b>Aplicación</b>	WB,IHC,ICC
<b>Reactividad</b>	Humano, Ratón
<b>Conjugación</b>	No conjugado
<b>Modificación</b>	Sin modificar
<b>Isotipo</b>	IgG
<b>Clonalidad</b>	Monoclonal
<b>Formato</b>	Líquido
<b>Concentración</b>	-
<b>Almacenamiento</b>	Hacer alícuotas y almacenar a -20°C (válido por 12 meses). Evitar ciclos de congelación/descongelación.
<b>Envío</b>	Bolsas de hielo
<b>Tampon</b>	Anticuerpo purificado en TBS con 0,05% de azida sódica, 0,05% de proteína protectora y 50% de glicerol.
<b>Purificación</b>	Purificación por afinidad

**Aplicación**

<b>Relación de Dilución</b>	WB 1:500-1:1000,IHC 1:50-1:100,ICC 1:50-1:200
<b>Peso Molecular</b>	Calculated MW: 110 kDa; Observed MW: 110 kDa

**Información del Antígeno**

<b>Nombre del Gen</b>	Cellular Apoptosis Susceptibility
<b>Nombres Alternativos</b>	CSE1L; CAS; CSE1; Exp2; Importin-alpha re-exporter; Exportin-2; XPO2
<b>ID del Gen</b>	1434.0
<b>ID SwissProt</b>	P55060
<b>Inmunógeno</b>	Un péptido sintético de susceptibilidad a la apoptosis celular humana

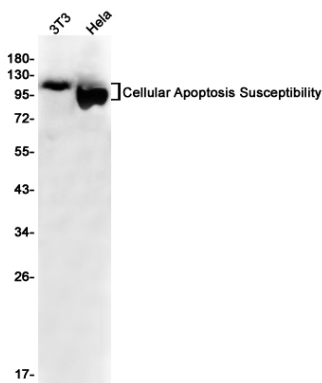
**Antecedentes**

Receptor de exportación para la importina alfa. Media la reexportación de la importina alfa del núcleo al citoplasma tras la liberación de los sustratos de importación (cargas) en el nucleoplasma. En el núcleo, se une cooperativamente a la importina alfa y a la GTPasa Ran en su forma activa unida a GTP.

## Área de Investigación

-

## Datos de Imagen



Análisis de transferencia Western de la susceptibilidad a la apoptosis unitaria en lisados de HeLa 3T3 utilizando el anticuerpo de susceptibilidad a la apoptosis unitaria.