
Nombre del Producto: Anticuerpo monoclonal de conejo CD226**Nº de Catálogo: AMRe85398**

Solo para uso en investigación.

Resumen

Descripción	Anticuerpo monoclonal de conejo recombinante
Huésped	Conejo
Aplicación	WB
Reactividad	Humano
Conjugación	No conjugado
Modificación	Sin modificar
Isotipo	IgG
Clonalidad	Monoclonal
Formato	Líquido
Concentración	-
Almacenamiento	Hacer alícuotas y almacenar a -20°C (válido por 12 meses). Evitar ciclos de congelación/descongelación.
Envío	Bolsas de hielo
Tampon	Anticuerpo purificado en TBS con 0,05% de azida sódica, 0,05% de proteína protectora y 50% de glicerol.
Purificación	Purificación por afinidad

Aplicación

Relación de Dilución	WB 1:500-1:1000
Peso Molecular	Calculated MW: 39 kDa; Observed MW: 60-80 kDa

Información del Antígeno

Nombre del Gen	CD226
Nombres Alternativos	CD226; DNAM1; CD226 antigen; DNAX accessory molecule 1; DNAM-1; CD antigen
ID del Gen	CD226
ID SwissProt	10666.0
Inmunógeno	Q15762
Inmunógeno	Un péptido sintético del CD226 humano

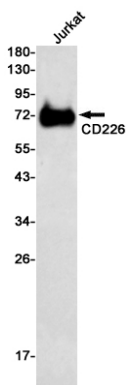
Antecedentes

Este gen codifica una glicoproteína expresada en la superficie de las células NK, plaquetas, monocitos y un subgrupo de linfocitos T. Pertenece a la superfamilia Ig, que contiene dos dominios similares a Ig del grupo V. La proteína media la adhesión celular de plaquetas y células megacariocíticas a las células endoteliales vasculares. También participa en la maduración de las células megacariocíticas. El empalme alternativo produce múltiples variantes de transcripción.

Área de Investigación

-

Datos de Imagen



Análisis de transferencia Western de CD226 en lisados de Jurkat utilizando el anticuerpo CD226.